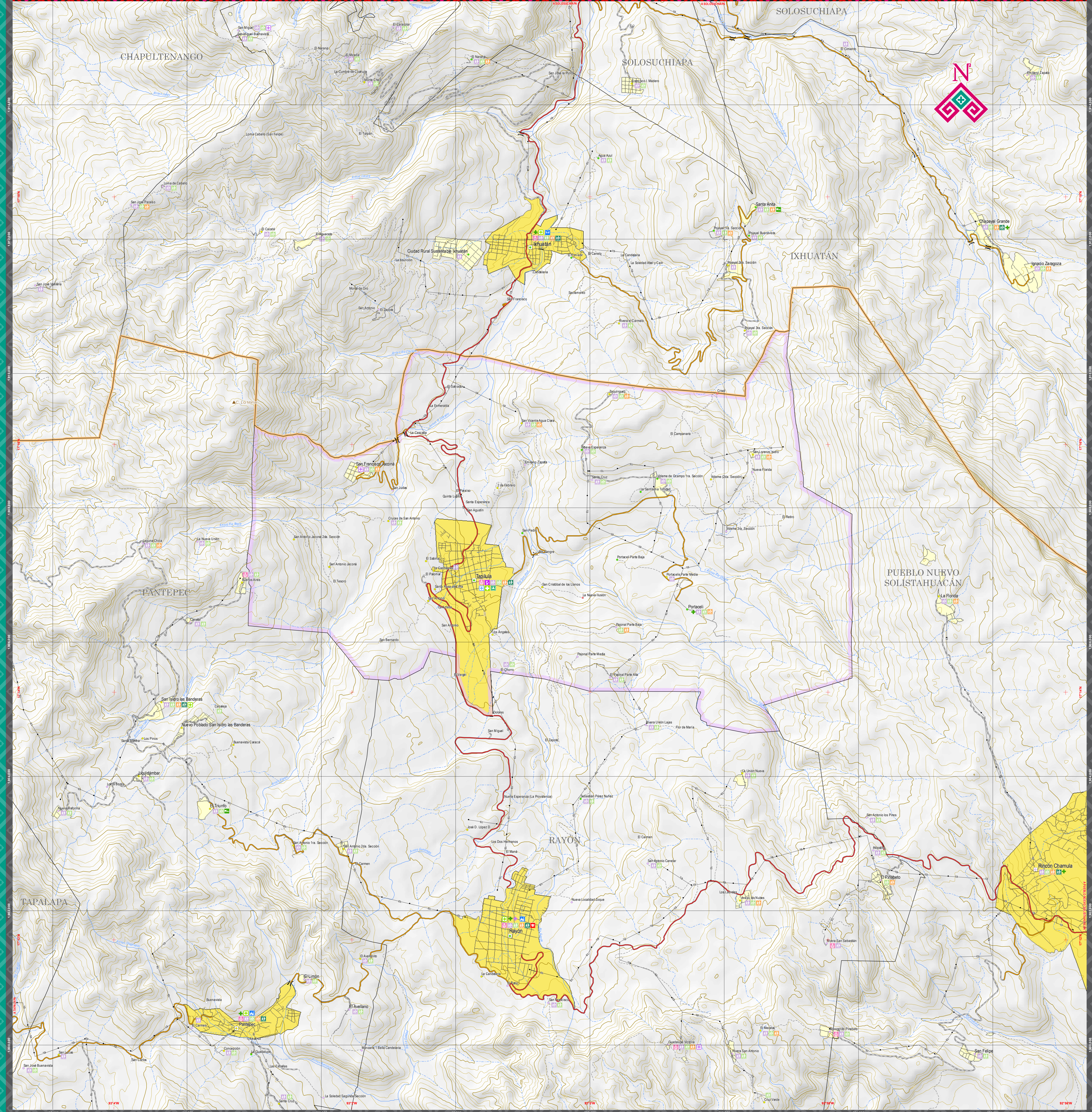
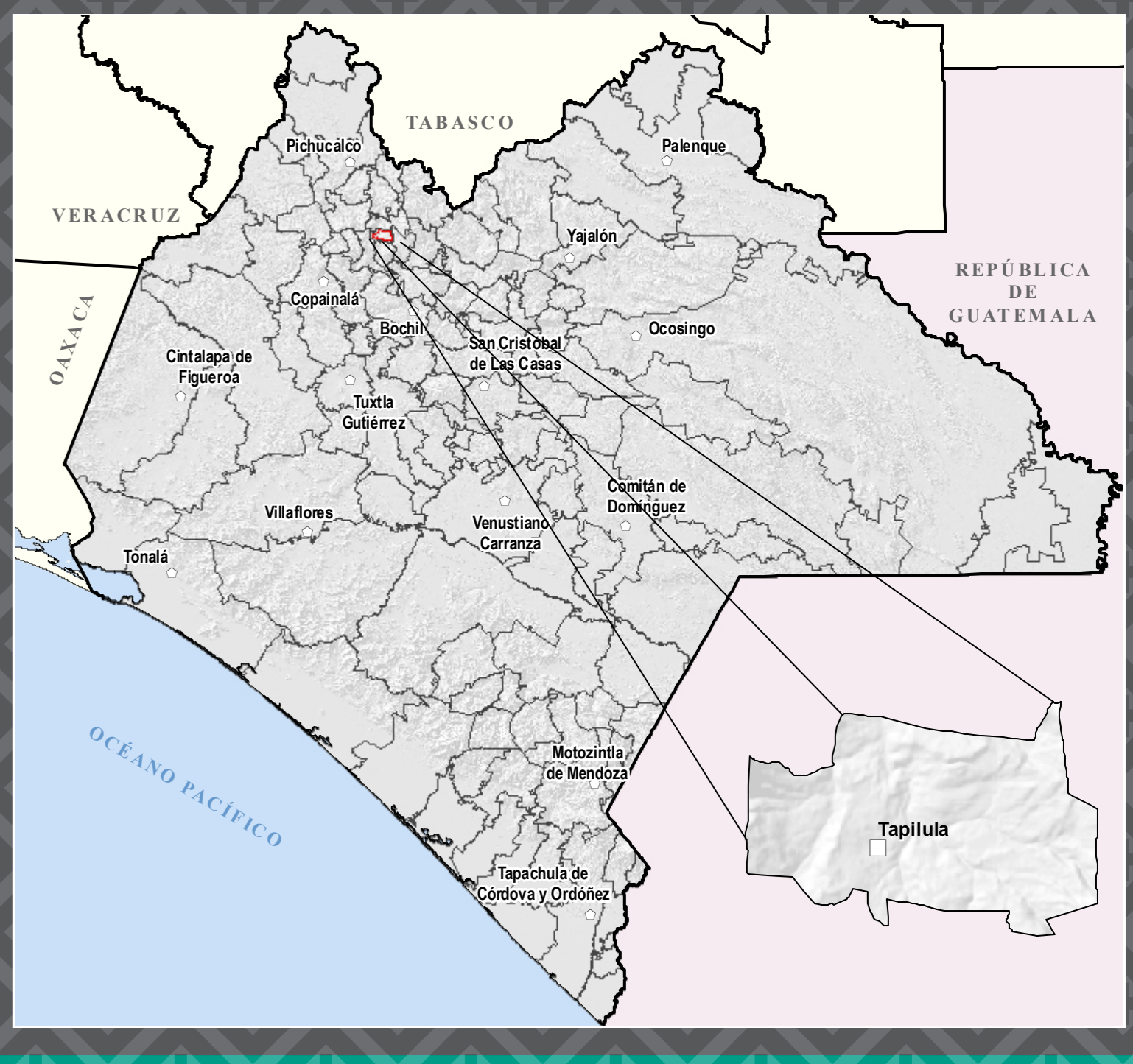


TAPILULA MAPA MUNICIPAL



UBICACIÓN EN EL ESTADO



INDICADORES ESTRATÉGICOS

INDICADOR	Estado	Temática	INDICADOR	Estado	Temática
INTEGRACIÓN TERRITORIAL (Cobertura territorial km²)	74 415	37%	Promedio de hijos e hijas nacidos vivos / h	2.3	2.6
Cantidad de población habitada / km²	21 197	363	Cobertura del Seguro Social	May	3.1
ERUCACIÓN			Grado de Marginalidad	May	3.1
Población de 0 a 14 años	21 197	730 559			
Localidades de 1 a 499 habitantes	20 965	48			
Local. de 1 a 99 hab.	15 900	36			
Local. de 100 - 499 hab.	310	12			
Local. de 500 - 999 hab.	1 048	1			
Local. de 1 000 - 2 499 hab.	345	1			
Localidades de 2 500 habitantes y más	206	1			
Local. de 2 500 - 4 999 hab.	111	0			
Local. de 5 000 - 9 999 hab.	71	0			
Local. de 10 000 - 14 999 hab.	14	0			
Local. de 15 000 hab. y más	29	0			
POBLACION					
Población Total	5 543 039	13 562			
Población femenina	2 792 047	6 522			
Pobl. en localidades de 1 a 499 habitantes	2 817 106	5 171			
Pop. en loc. de 1 - 99 hab.	225 980	1 277			
Pop. en loc. de 100 - 499 hab.	1 002 251	2 609			
Pop. en loc. de 500 - 999 hab.	728 132	549			
Pop. en loc. de 1 000 - 2 499 hab.	804 133	1 277			
Pop. en localidades de 2 500 habitantes y más	2 726 722	8 421			
Pop. en loc. de 2 500 - 4 999 hab.	328 282	8			
Pop. en loc. de 5 000 - 9 999 hab.	369 864	8 421			
Pop. en loc. de 10 000 - 14 999 hab.	165 120	8			
Pop. en loc. de 15 000 hab. y más	1 813 517	1 131			
Población según grandes grupos de edad y sexo					
Pop. de 0 a 14 años femenina	802 783	2 140			
Pop. de 15 a 64 años femenina	877 283	2 162			
Pop. de 65 años y más femenina	1 628 790	3 963			
Pop. de 0 a 14 años masculina	1 771 127	4 428			
Pop. de 15 a 64 años masculina	173 833	462			
Pop. de 65 años y más masculina	175 518	440			
Población indígena					
Población indígena indígena / h	1 838 102	2 437			
Población de 0 a 14 años indígena	5 181 929	12 790			
Pop. de 15 años y más indígena	1 489 640	1 143			
Pop. de 0 a 14 años y más indígena / h	1 036 266	1 130			
Pop. de 15 años y más indígena / h	387 176	1 143			
Estadísticas					
TIMAC 2015 - 2020	24	25			
Índice de desarrollo humano (IDH)	1.06	0.91			
Índice de desarrollo humano (IDH) ajustado	1.45	1.45			
Conclusiones internacionales (CIDI)	1.371	1			

SIMBOLOGÍA

RASGOS NATURALES HIROGRAFÍA Cuerpos de agua Perenne Intermitente Terreno sujeto a inundación ALTIMETRÍA Curvas de nivel Maestras Ordinarias Elevaciones Cerros y volcanes ÁREAS PROTEGIDAS Área Natural Prologica	RASGOS CULTURALES POBLACIONES Mayores a 15 000 habitantes De 5 001 a 15 000 habitantes De 500 a 5 000 habitantes Menores de 500 habitantes Sin dato de población ALIMITES Internacional Estatal Regional Municipal Poligono municipal Vértices frontalis Cauce frontalis INFRASUTRUCTURA Carreteras Federales Carreteras Estatales Otros caminos Carreteras Puente Túnel Aeropuertos Ferrocarril Estación Telecomunicaciones Microrondas y TV Turismo Monumento Colonial Acueducto Antena Arqueología Laguna Museo Aguas Termales Belleza Nat. Abreque Camping Cacería Servicios Terminal de autobuses Terminal de cruceros Muelle Embarcadero	Tuxtla Gutiérrez Pictórico Templo Basilio de Copaco Sin datos CATEGORÍA POLÍTICA Capital del Estado Cabecera Regional Cabecera Municipal Asentamiento urbano Sin clasificar LOCALIDADES SEGUN REZAGO SOCIAL Muy bajo Bajo Medio Alto Muy alto Sin clasificar
---	--	--

AUTORIDAD

PARÁMETROS CARTOGRÁFICOS
 ESCALA 1:20 000
 PROYECCIÓN: UNIVERSAL TRANSVERSA DE MERCATOR, ZONA 15N
 DATUM: SISTEMA GEODÉSICO MUNDIAL (WGS84)
 CUADRÍCULA: ACADA 2,000 METROS
 GRADICULA: ACADA 2 MINUTOS

FUENTES DE INFORMACIÓN
 CARTOGRÁFICA: INEGI, CONJUNTO DE DATOS VECTORIALES DE LA CARTA TOPOGRÁFICA Y TOPOGRÁFICA, ESCALAS 1:50 000 y 1:250 000
 LOCALIDADES: INEGI, CENSO DE POBLACIÓN Y VIVIENDA 2020
 LÍMITES: INEGI, MARCO GEOESTADÍSTICO 2024
 VAS DE INEGI, RED NACIONAL DE CAMPOS 2023, ACTUALIZACIONES COMPROBADO EN COMUNICACION, MAÑANAS DE AVIATELITE (SPT) PROYCCIONALES PARA EMERGENCIAS
 INFRAESTRUCTURA: GOBIERNO DEL ESTADO, SECRETARÍA DE EDUCACIÓN, SUBSECRETARÍA DE EDUCATIVA, PLANEACIÓN EDUCATIVA, CATALOGO DE CENTROS DE TRABAJO, FEBRERO 2023
 INFRAESTRUCTURA: SECRETARÍA DE SALUD, REPORTE DE CLAVES UNICAS DE ESTABLECIMIENTOS EN SALUD, DE SALUD, ABRIL 2023
 TURISMO: GOBIERNO DEL ESTADO DE CHIAPAS, SECRETARÍA DE TURISMO
 PROTECCIÓN CIVIL: GOBIERNO DEL ESTADO DE CHIAPAS, SECRETARÍA DE PROTECCIÓN CIVIL
 ÁREAS PROTEGIDAS: GOBIERNO DEL ESTADO DE CHIAPAS, SECRETARÍA DE MEDIO AMBIENTE E HISTORIAL, COMISIÓN NACIONAL DE ÁREAS NATURALES PROTEGIDAS
 REZAGO SOCIAL: CONEVAL, ÍNDICE Y GRADO DE REZAGO SOCIAL 2020

HUMANISMO QUE TRANSFORMA
 GOBIERNO DE CHIAPAS
 SECRETARÍA DE FINANZAS

Subsecretaría de Planeación
 Dirección de Información Geográfica y Estadística
 Departamento de Geografía

MAPAS MUNICIPALES DE CHIAPAS ACTUALIZACIÓN 2025

ceieg
 COMITÉ ESTATAL DE INFORMACIÓN ESTADÍSTICA Y GEOGRÁFICA

Agradecemos comunicar sus observaciones a:
 Dirección de Información Geográfica y Estadística
 Blvd. Andrés Bello Roper 1050, nivel 10,
 col. Paso Limón, Tuxtla Gutiérrez, Chiapas,
 Tel. 961 69 1400, extensión 65582,
 ceieg-chiapas@gmail.com