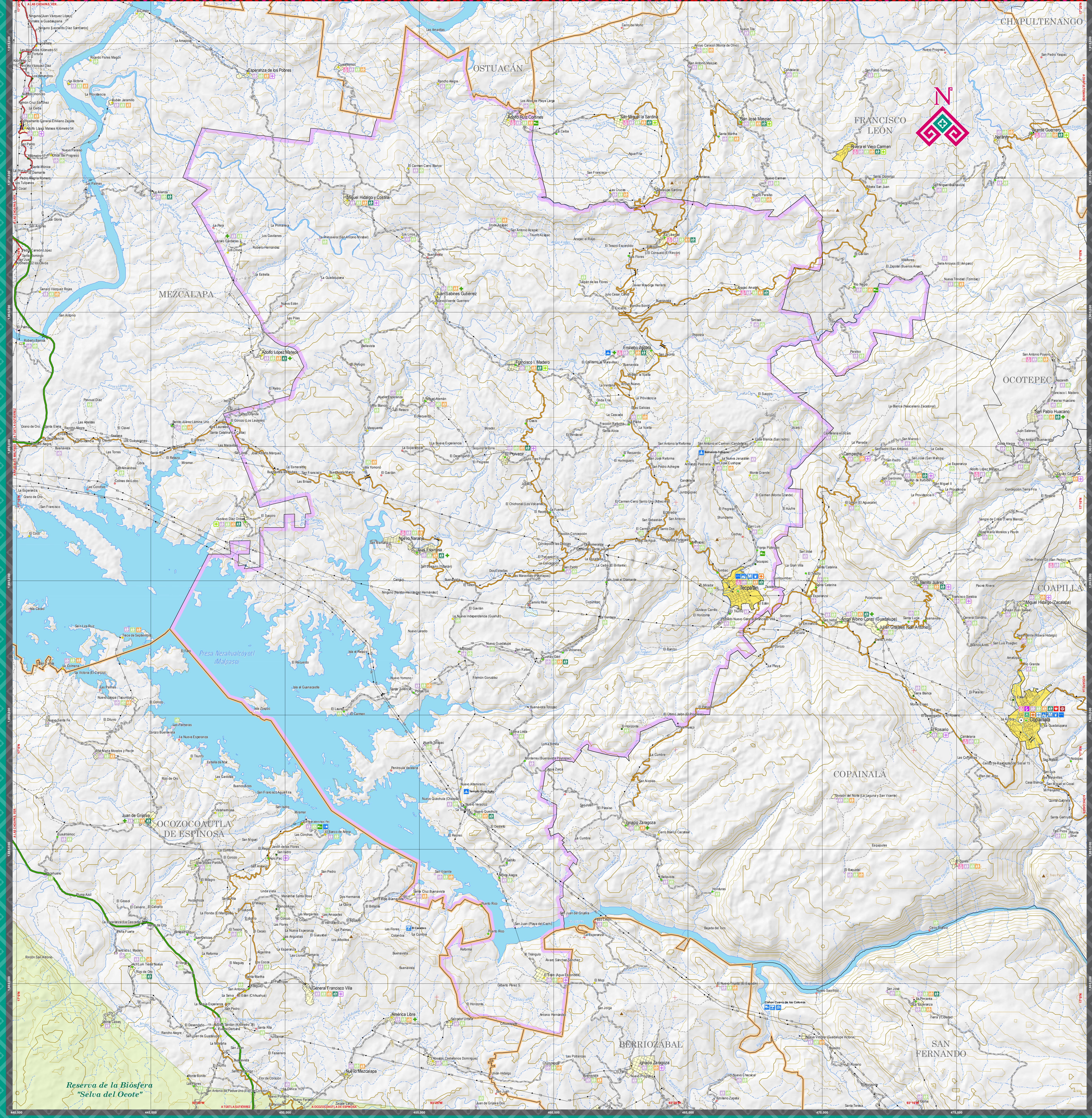
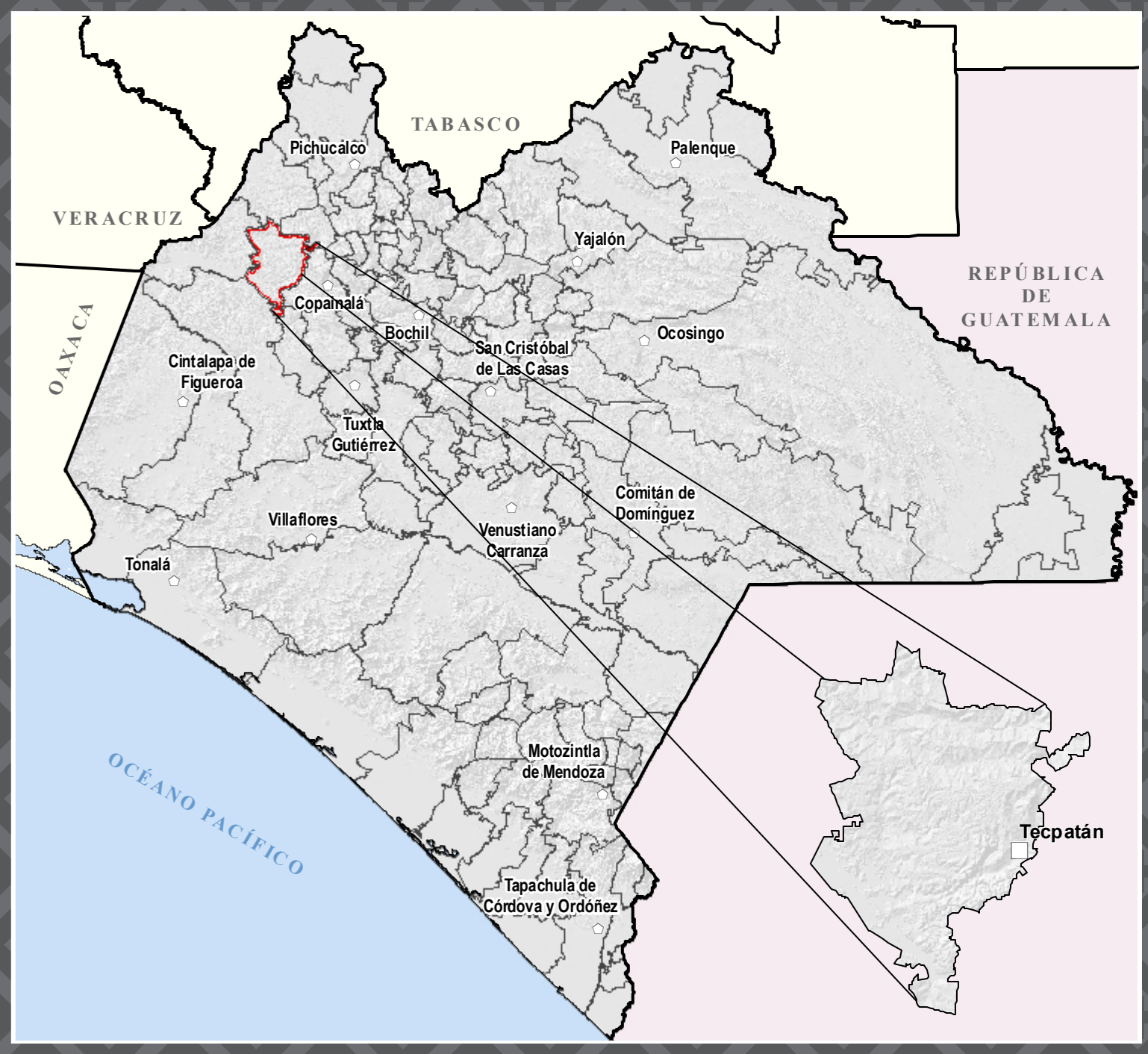


TECPATÁN

MAPA MUNICIPAL



UBICACIÓN EN EL ESTADO



INDICADORES ESTRATÉGICOS

INDICADOR	Estado	Tejupan	INDICADOR	Estado	Tejupan
INTEGRACIÓN TERRITORIAL Extensión territorial (km²)	74 415	521.3	Porcentaje de hijos e hijas nacidos vivos (%)	2.3	2.6
Densidad de población habitantes / km²	21.4	41.1	Índice de Desarrollo Social	Muy alto	Muy alto
Grado de Marginación	100	100	Grado de Marginación	Muy alto	Muy alto
ERUCACIÓN Total de habitantes	21 197	197	Porcentaje de 0 a 4 años	730 350	2 038
Localidades de 1 a 2 499 habitantes	20 963	196	Porcentaje de 5 a 14 años	880 085	2 454
Localidades de 2 500 a 4 999 habitantes	15 390	163	Porcentaje de 15 a 24 años	362 915	1 033
Localidades de 5 000 a 9 999 habitantes	1 048	5	Porcentaje de 25 a 34 años	279 318	1 580
Localidades de 10 000 a 49 999 habitantes	343	1	Porcentaje de 35 a 44 años	323 200	885
Localidades de 50 000 a 99 999 habitantes	111	1	Porcentaje de 45 a 54 años	607 750	2 226
Localidades de 100 000 a 499 999 habitantes	11	0	Porcentaje de 55 a 64 años	144 020	1 365
Localidades de 500 000 a 999 999 habitantes	14	0	Porcentaje de 65 años y más	630 275	2 865
Localidades de 1 000 000 y más habitantes	0	0	Porcentaje de 0 a 4 años que sabe leer y escribir	748 865	2 851
POBLACIÓN Población Total	5 543 639	21 426	Población de 0 a 4 años	3 748 908	14 757
Población masculina	2 732 047	10 864	Población de 5 a 14 años	2 721 500	9 751
Población femenina	2 811 592	10 562	Población de 15 años y más con primaria completa	1 538 028	6 666
POB. en localidades de 1 a 2 499 habitantes	2 877 106	16 475	Población de 15 años y más con secundaria completa	497 329	1 913
Pop. en loc. de 1 - 999 hab.	225 590	1 925	Población de 15 años y más analfabeta	512 720	2 059
Pop. en loc. de 1 000 - 2 499 hab.	1 052 251	5 235	SALUD Población Desnutrida y Severa	3 698 663	8 332
Pop. en loc. de 2 500 - 4 999 hab.	728 132	1 865	Pop. desnutrida en IMSS - Bienestar	169 403	108
Pop. en loc. de 5 000 - 9 999 hab.	804 133	4 245	Pop. desnutrida en IMSS - Bienestar	129 030	84
Pop. en loc. de 10 000 - 49 999 hab.	2 726 722	4 950	Pop. desnutrida en IMSS - Bienestar	46 502	31
Pop. en loc. de 50 000 - 99 999 hab.	309 984	202	Pop. desnutrida en IMSS - Bienestar	39 000	31
Pop. en loc. de 100 000 - 499 999 hab.	169 120	0	Pop. desnutrida en IMSS - Bienestar	2 038 415	4 934
Pop. en loc. de 500 000 y más habitantes	1 813 517	0	Pop. desnutrida en IMSS - Bienestar	32 865	19
POBLACIÓN según grandes grupos de edad y sexo			Pop. desnutrida en IMSS - Bienestar	31 976	31
Pop. de 0 a 4 años femenina	890 783	3 409	Pop. desnutrida en IMSS - Bienestar	8 005	19
Pop. de 5 a 14 años femenina	877 293	3 235	Pop. desnutrida en IMSS - Bienestar	66 614	164
Pop. de 15 a 24 años femenina	1 628 792	1 827	Pop. desnutrida en IMSS - Bienestar	1 348 105	3 765
Pop. de 25 a 34 años femenina	1 771 127	6 875	Pop. desnutrida en IMSS - Bienestar	1 028 028	3 541
Pop. de 35 a 44 años femenina	1 173 633	3 827	Pop. desnutrida en IMSS - Bienestar	1 127 089	3 244
Pop. de 45 a 54 años femenina	1 036 395	3 803	Pop. desnutrida en IMSS - Bienestar	1 191 940	3 059
Pop. de 55 años y más femenina	387 179	1 167	Pop. desnutrida en IMSS - Bienestar	1 191 940	3 059
POBLACIÓN indígena			Pop. desnutrida en IMSS - Bienestar	1 191 940	3 059
Población de 0 a 4 años	1 838 102	1 838	Pop. desnutrida en IMSS - Bienestar	1 191 940	3 059
Población de 5 a 14 años	5 181 529	20 194	Pop. desnutrida en IMSS - Bienestar	1 191 940	3 059
Población de 15 años y más indígena	1 628 792	1 827	Pop. desnutrida en IMSS - Bienestar	1 191 940	3 059
Pop. de 0 a 4 años y más indígena	1 036 395	3 803	Pop. desnutrida en IMSS - Bienestar	1 191 940	3 059
Pop. de 5 años y más indígena	387 179	1 167	Pop. desnutrida en IMSS - Bienestar	1 191 940	3 059
Medios de vida			Pop. desnutrida en IMSS - Bienestar	1 191 940	3 059
TAMC 2015 - 2020 (%)	1.04	-10.58	Pop. desnutrida en IMSS - Bienestar	1 191 940	3 059
Índice de Desarrollo Humano (IDH) (2019)	0.746	0.865	Pop. desnutrida en IMSS - Bienestar	1 191 940	3 059
Deforestación primaria (2019)	1 371	4	Pop. desnutrida en IMSS - Bienestar	1 191 940	3 059

SIMBOLOGÍA

RASGOS NATURALES HIROGRAFÍA Cuerpos de agua Perenne Intermitente Terreno sujeto a inundación Curvas de nivel Maestras Ordinarias Ecuidistancia entre curvas de nivel: 100 metros. El sombreado gris en la base del mapa simula el relieve del terreno... ÁREAS PROTEGIDAS Área Natural Protegida	RASGOS CULTURALES POBLACIONES Mayores a 15 000 habitantes De 5 000 a 15 000 habitantes Menores de 5 000 habitantes Sin dato de población ALTIMETRÍA Elevaciones Certos y volcánicas LÍMITES Internacional Estatal Regional Municipal Polígono municipal Vértices fronterizos Asentamiento urbano Asentamiento rural	LOCALIDADES SEGUN REZAGO SOCIAL Tuxtla Gutiérrez Pochiucaco Teniujá Bejuquillo San Andrés San Felipe San Juan Chamula San Marcos San Cristóbal de las Casas Comitán Soconusco Motozintla Huehuetenango Quetzaltenango Guatemala Peten Yucatán Campeche Quintana Roo Baja California Sur Baja California Sonora Chihuahua Coahuila de Zaragoza Durango Zacatecas Aguascalientes Jalisco Nayarit Oaxaca Guerrero Colima Michoacán Morelos Puebla Tlaxcala Hidalgo Veracruz Tabasco Chiapas Quintana Roo Yucatán Campeche Quintana Roo Baja California Sur Baja California Sonora Chihuahua Coahuila de Zaragoza Durango Zacatecas Aguascalientes Jalisco Nayarit Oaxaca Guerrero Colima Michoacán Morelos Puebla Tlaxcala Hidalgo Veracruz Tabasco Chiapas Quintana Roo Yucatán Campeche Quintana Roo Baja California Sur Baja California Sonora Chihuahua Coahuila de Zaragoza Durango Zacatecas Aguascalientes Jalisco Nayarit Oaxaca Guerrero Colima Michoacán Morelos Puebla Tlaxcala Hidalgo Veracruz Tabasco Chiapas Quintana Roo Yucatán Campeche Quintana Roo Baja California Sur Baja California Sonora Chihuahua Coahuila de Zaragoza Durango Zacatecas Aguascalientes Jalisco Nayarit Oaxaca Guerrero Colima Michoacán Morelos Puebla Tlaxcala Hidalgo Veracruz Tabasco Chiapas Quintana Roo Yucatán Campeche Quintana Roo Baja California Sur Baja California Sonora Chihuahua Coahuila de Zaragoza Durango Zacatecas Aguascalientes Jalisco Nayarit Oaxaca Guerrero Colima Michoacán Morelos Puebla Tlaxcala Hidalgo Veracruz Tabasco Chiapas Quintana Roo Yucatán Campeche Quintana Roo Baja California Sur Baja California Sonora Chihuahua Coahuila de Zaragoza Durango Zacatecas Aguascalientes Jalisco Nayarit Oaxaca Guerrero Colima Michoacán Morelos Puebla Tlaxcala Hidalgo Veracruz Tabasco Chiapas Quintana Roo Yucatán Campeche Quintana Roo Baja California Sur Baja California Sonora Chihuahua Coahuila de Zaragoza Durango Zacatecas Aguascalientes Jalisco Nayarit Oaxaca Guerrero Colima Michoacán Morelos Puebla Tlaxcala Hidalgo Veracruz Tabasco Chiapas Quintana Roo Yucatán Campeche Quintana Roo Baja California Sur Baja California Sonora Chihuahua Coahuila de Zaragoza Durango Zacatecas Aguascalientes Jalisco Nayarit Oaxaca Guerrero Colima Michoacán Morelos Puebla Tlaxcala Hidalgo Veracruz Tabasco Chiapas Quintana Roo Yucatán Campeche Quintana Roo Baja California Sur Baja California Sonora Chihuahua Coahuila de Zaragoza Durango Zacatecas Aguascalientes Jalisco Nayarit Oaxaca Guerrero Colima Michoacán Morelos Puebla Tlaxcala Hidalgo Veracruz Tabasco Chiapas Quintana Roo Yucatán Campeche Quintana Roo Baja California Sur Baja California Sonora Chihuahua Coahuila de Zaragoza Durango Zacatecas Aguascalientes Jalisco Nayarit Oaxaca Guerrero Colima Michoacán Morelos Puebla Tlaxcala Hidalgo Veracruz Tabasco Chiapas Quintana Roo Yucatán Campeche Quintana Roo Baja California Sur Baja California Sonora Chihuahua Coahuila de Zaragoza Durango Zacatecas Aguascalientes Jalisco Nayarit Oaxaca Guerrero Colima Michoacán Morelos Puebla Tlaxcala Hidalgo Veracruz Tabasco Chiapas Quintana Roo Yucatán Campeche Quintana Roo Baja California Sur Baja California Sonora Chihuahua Coahuila de Zaragoza Durango Zacatecas Aguascalientes Jalisco Nayarit Oaxaca Guerrero Colima Michoacán Morelos Puebla Tlaxcala Hidalgo Veracruz Tabasco Chiapas Quintana Roo Yucatán Campeche Quintana Roo Baja California Sur Baja California Sonora Chihuahua Coahuila de Zaragoza Durango Zacatecas Aguascalientes Jalisco Nayarit Oaxaca Guerrero Colima Michoacán Morelos Puebla Tlaxcala Hidalgo Veracruz Tabasco Chiapas Quintana Roo Yucatán Campeche Quintana Roo Baja California Sur Baja California Sonora Chihuahua Coahuila de Zaragoza Durango Zacatecas Aguascalientes Jalisco Nayarit Oaxaca Guerrero Colima Michoacán Morelos Puebla Tlaxcala Hidalgo Veracruz Tabasco Chiapas Quintana Roo Yucatán Campeche Quintana Roo Baja California Sur Baja California Sonora Chihuahua Coahuila de Zaragoza Durango Zacatecas Aguascalientes Jalisco Nayarit Oaxaca Guerrero Colima Michoacán Morelos Puebla Tlaxcala Hidalgo Veracruz Tabasco Chiapas Quintana Roo Yucatán Campeche Quintana Roo Baja California Sur Baja California Sonora Chihuahua Coahuila de Zaragoza Durango Zacatecas Aguascalientes Jalisco Nayarit Oaxaca Guerrero Colima Michoacán Morelos Puebla Tlaxcala Hidalgo Veracruz Tabasco Chiapas Quintana Roo Yucatán Campeche Quintana Roo Baja California Sur Baja California Sonora Chihuahua Coahuila de Zaragoza Durango Zacatecas Aguascalientes Jalisco Nayarit Oaxaca Guerrero Colima Michoacán Morelos Puebla Tlaxcala Hidalgo Veracruz Tabasco Chiapas Quintana Roo Yucatán Campeche Quintana Roo Baja California Sur Baja California Sonora Chihuahua Coahuila de Zaragoza Durango Zacatecas Aguascalientes Jalisco Nayarit Oaxaca Guerrero Colima Michoacán Morelos Puebla Tlaxcala Hidalgo Veracruz Tabasco Chiapas Quintana Roo Yucatán Campeche Quintana Roo Baja California Sur Baja California Sonora Chihuahua Coahuila de Zaragoza Durango Zacatecas Aguascalientes Jalisco Nayarit Oaxaca Guerrero Colima Michoacán Morelos Puebla Tlaxcala Hidalgo Veracruz Tabasco Chiapas Quintana Roo Yucatán Campeche Quintana Roo Baja California Sur Baja California Sonora Chihuahua Coahuila de Zaragoza Durango Zacatecas Aguascalientes Jalisco Nayarit Oaxaca Guerrero Colima Michoacán Morelos Puebla Tlaxcala Hidalgo Veracruz Tabasco Chiapas Quintana Roo Yucatán Campeche Quintana Roo Baja California Sur Baja California Sonora Chihuahua Coahuila de Zaragoza Durango Zacatecas Aguascalientes Jalisco Nayarit Oaxaca Guerrero Colima Michoacán Morelos Puebla Tlaxcala Hidalgo Veracruz Tabasco Chiapas Quintana Roo Yucatán Campeche Quintana Roo Baja California Sur Baja California Sonora Chihuahua Coahuila de Zaragoza Durango Zacatecas Aguascalientes Jalisco Nayarit Oaxaca Guerrero Colima Michoacán Morelos Puebla Tlaxcala Hidalgo Veracruz Tabasco Chiapas Quintana Roo Yucatán Campeche Quintana Roo Baja California Sur Baja California Sonora Chihuahua Coahuila de Zaragoza Durango Zacatecas Aguascalientes Jalisco Nayarit Oaxaca Guerrero Colima Michoacán Morelos Puebla Tlaxcala Hidalgo Veracruz Tabasco Chiapas Quintana Roo Yucatán Campeche Quintana Roo Baja California Sur Baja California Sonora Chihuahua Coahuila de Zaragoza Durango Zacatecas Aguascalientes Jalisco Nayarit Oaxaca Guerrero Colima Michoacán Morelos Puebla Tlaxcala Hidalgo Veracruz Tabasco Chiapas Quintana Roo Yucatán Campeche Quintana Roo Baja California Sur Baja California Sonora Chihuahua Coahuila de Zaragoza Durango Zacatecas Aguascalientes Jalisco Nayarit Oaxaca Guerrero Colima Michoacán Morelos Puebla Tlaxcala Hidalgo Veracruz Tabasco Chiapas Quintana Roo Yucatán Campeche Quintana Roo Baja California Sur Baja California Sonora Chihuahua Coahuila de Zaragoza Durango Zacatecas Aguascalientes Jalisco Nayarit Oaxaca Guerrero Colima Michoacán Morelos Puebla Tlaxcala Hidalgo Veracruz Tabasco Chiapas Quintana Roo Yucatán Campeche Quintana Roo Baja California Sur Baja California Sonora Chihuahua Coahuila de Zaragoza Durango Zacatecas Aguascalientes Jalisco Nayarit Oaxaca Guerrero Colima Michoacán Morelos Puebla Tlaxcala Hidalgo Veracruz Tabasco Chiapas Quintana Roo Yucatán Campeche Quintana Roo Baja California Sur Baja California Sonora Chihuahua Coahuila de Zaragoza Durango Zacatecas Aguascalientes Jalisco Nayarit Oaxaca Guerrero Colima Michoacán Morelos Puebla Tlaxcala Hidalgo Veracruz Tabasco Chiapas Quintana Roo Yucatán Campeche Quintana Roo Baja California Sur Baja California Sonora Chihuahua Coahuila de Zaragoza Durango Zacatecas Aguascalientes Jalisco Nayarit Oaxaca Guerrero Colima Michoacán Morelos Puebla Tlaxcala Hidalgo Veracruz Tabasco Chiapas Quintana Roo Yucatán Campeche Quintana Roo Baja California Sur Baja California Sonora Chihuahua Coahuila de Zaragoza Durango Zacatecas Aguascalientes Jalisco Nayarit Oaxaca Guerrero Colima Michoacán Morelos Puebla Tlaxcala Hidalgo Veracruz Tabasco Chiapas Quintana Roo Yucatán Campeche Quintana Roo Baja California Sur Baja California Sonora Chihuahua Coahuila de Zaragoza Durango Zacatecas Aguascalientes Jalisco Nayarit Oaxaca Guerrero Colima Michoacán Morelos Puebla Tlaxcala Hidalgo Veracruz Tabasco Chiapas Quintana Roo Yucatán Campeche Quintana Roo Baja California Sur Baja California Sonora Chihuahua Coahuila de Zaragoza Durango Zacatecas Aguascalientes Jalisco Nayarit Oaxaca Guerrero Colima Michoacán Morelos Puebla Tlaxcala Hidalgo Veracruz Tabasco Chiapas Quintana Roo Yucatán Campeche Quintana Roo Baja California Sur Baja California Sonora Chihuahua Coahuila de Zaragoza Durango Zacatecas Aguascalientes Jalisco Nayarit Oaxaca Guerrero Colima Michoacán Morelos Puebla Tlaxcala Hidalgo Veracruz Tabasco Chiapas Quintana Roo Yucatán Campeche Quintana Roo Baja California Sur Baja California Sonora Chihuahua Coahuila de Zaragoza Durango Zacatecas Aguascalientes Jalisco Nayarit Oaxaca Guerrero Colima Michoacán Morelos Puebla Tlaxcala Hidalgo Veracruz Tabasco Chiapas Quintana Roo Yucatán Campeche Quintana Roo Baja California Sur Baja California Sonora Chihuahua Coahuila de Zaragoza Durango Zacatecas Aguascalientes Jalisco Nayarit Oaxaca Guerrero Colima Michoacán Morelos Puebla Tlaxcala Hidalgo Veracruz Tabasco Chiapas Quintana Roo Yucatán Campeche Quintana Roo Baja California Sur Baja California Sonora Chihuahua Coahuila de Zaragoza Durango Zacatecas Aguascalientes Jalisco Nayarit Oaxaca Guerrero Colima Michoacán Morelos Puebla Tlaxcala Hidalgo Veracruz Tabasco Chiapas Quintana Roo Yucatán Campeche Quintana Roo Baja California Sur Baja California Sonora Chihuahua Coahuila de Zaragoza Durango Zacatecas Aguascalientes Jalisco Nayarit Oaxaca Guerrero Colima Michoacán Morelos Puebla Tlaxcala Hidalgo Veracruz Tabasco Chiapas Quintana Roo Yucatán Campeche Quintana Roo Baja California Sur Baja California Sonora Chihuahua Coahuila de Zaragoza Durango Zacatecas Aguascalientes Jalisco Nayarit Oaxaca Guerrero Colima Michoacán Morelos Puebla Tlaxcala Hidalgo Veracruz Tabasco Chiapas Quintana Roo Yucatán Campeche Quintana Roo Baja California Sur Baja California Sonora Chihuahua Coahuila de Zaragoza Durango Zacatecas Aguascalientes Jalisco Nayarit Oaxaca Guerrero Colima Michoacán Morelos Puebla Tlaxcala Hidalgo Veracruz Tabasco Chiapas Quintana Roo Yucatán Campeche Quintana Roo Baja California Sur Baja California Sonora Chihuahua Coahuila de Zaragoza Durango Zacatecas Aguascalientes Jalisco Nayarit Oaxaca Guerrero Colima Michoacán Morelos Puebla Tlaxcala Hidalgo Veracruz Tabasco Chiapas Quintana Roo Yucatán Campeche Quintana Roo Baja California Sur Baja California Sonora Chihuahua Coahuila de Zaragoza Durango Zacatecas Aguascalientes Jalisco Nayarit Oaxaca Guerrero Colima Michoacán Morelos Puebla Tlaxcala Hidalgo Veracruz Tabasco Chiapas Quintana Roo Yucatán Campeche Quintana Roo Baja California Sur Baja California Sonora Chihuahua Coahuila de Zaragoza Durango Zacatecas Aguascalientes Jalisco Nayarit Oaxaca Guerrero Colima Michoacán Morelos Puebla Tlaxcala Hidalgo Veracruz Tabasco Chiapas Quintana Roo Yucatán Campeche Quintana Roo Baja California Sur Baja California Sonora Chihuahua Coahuila de Zaragoza Durango Zacatecas Aguascalientes Jalisco Nayarit Oaxaca Guerrero Colima Michoacán Morelos Puebla Tlaxcala Hidalgo Veracruz Tabasco Chiapas Quintana Roo Yucatán Campeche Quintana Roo Baja California Sur Baja California Sonora Chihuahua Coahuila de Zaragoza Durango Zacatecas Aguascalientes Jalisco Nayarit Oaxaca Guerrero Colima Michoacán Morelos Puebla Tlaxcala Hidalgo Veracruz Tabasco Chiapas Quintana Roo Yucatán Campeche Quintana Roo Baja California Sur Baja California Sonora Chihuahua Coahuila de Zaragoza Durango Zacatecas Aguascalientes Jalisco Nayarit Oaxaca Guerrero Colima Michoacán Morelos Puebla Tlaxcala Hidalgo Veracruz Tabasco Chiapas Quintana Roo Yucatán Campeche Quintana Roo Baja California Sur Baja California Sonora Chihuahua Coahuila de Zaragoza Durango Zacatecas Aguascalientes Jalisco Nayarit Oaxaca Guerrero Colima Michoacán Morelos Puebla Tlaxcala Hidalgo Veracruz Tabasco Chiapas Quintana Roo Yucatán Campeche Quintana Roo Baja California Sur Baja California Sonora Chihuahua Coahuila de Zaragoza Durango Zacatecas Aguascalientes Jalisco Nayarit Oaxaca Guerrero Colima Michoacán Morelos Puebla Tlaxcala Hidalgo Veracruz
---	--	---