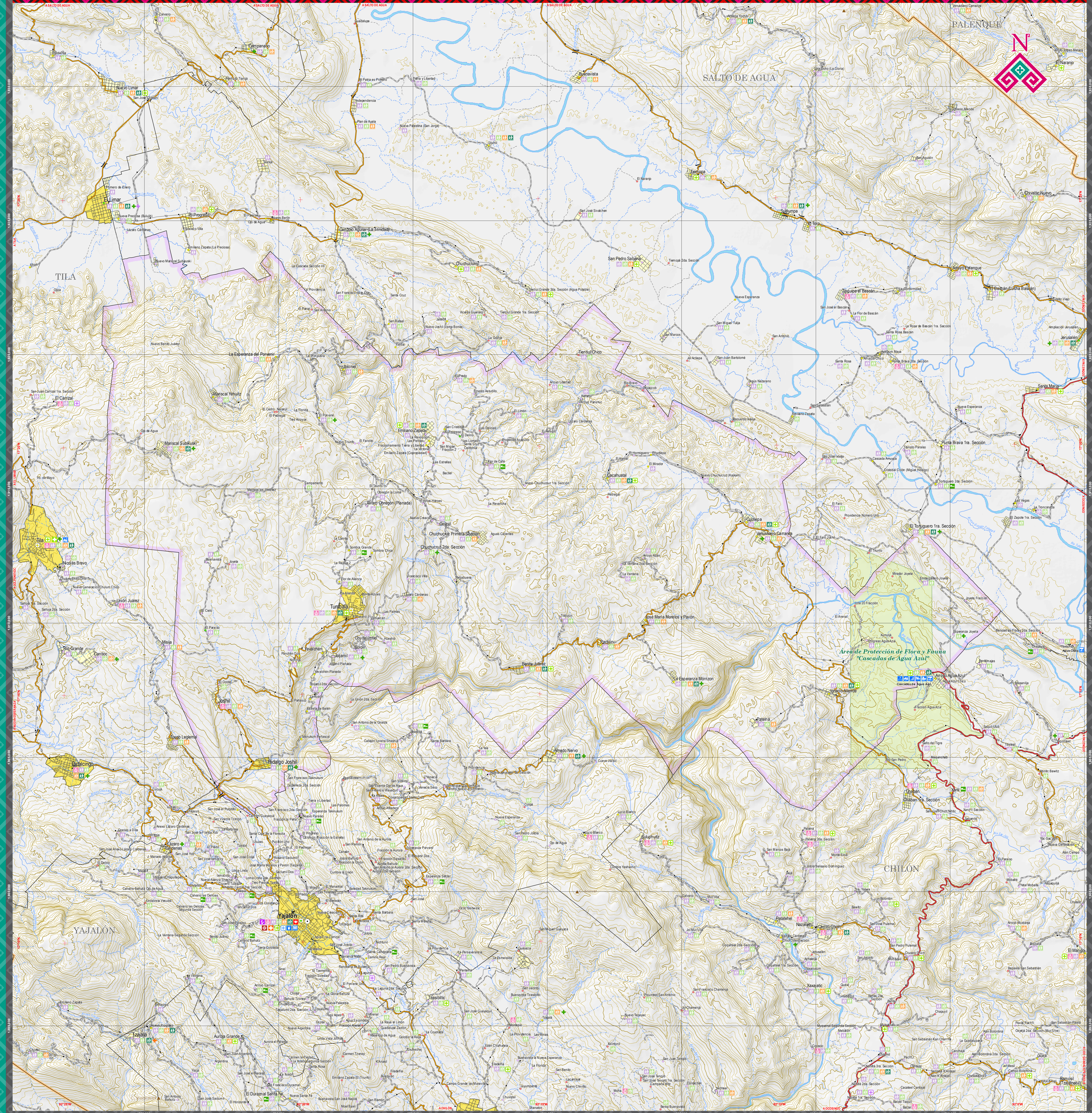
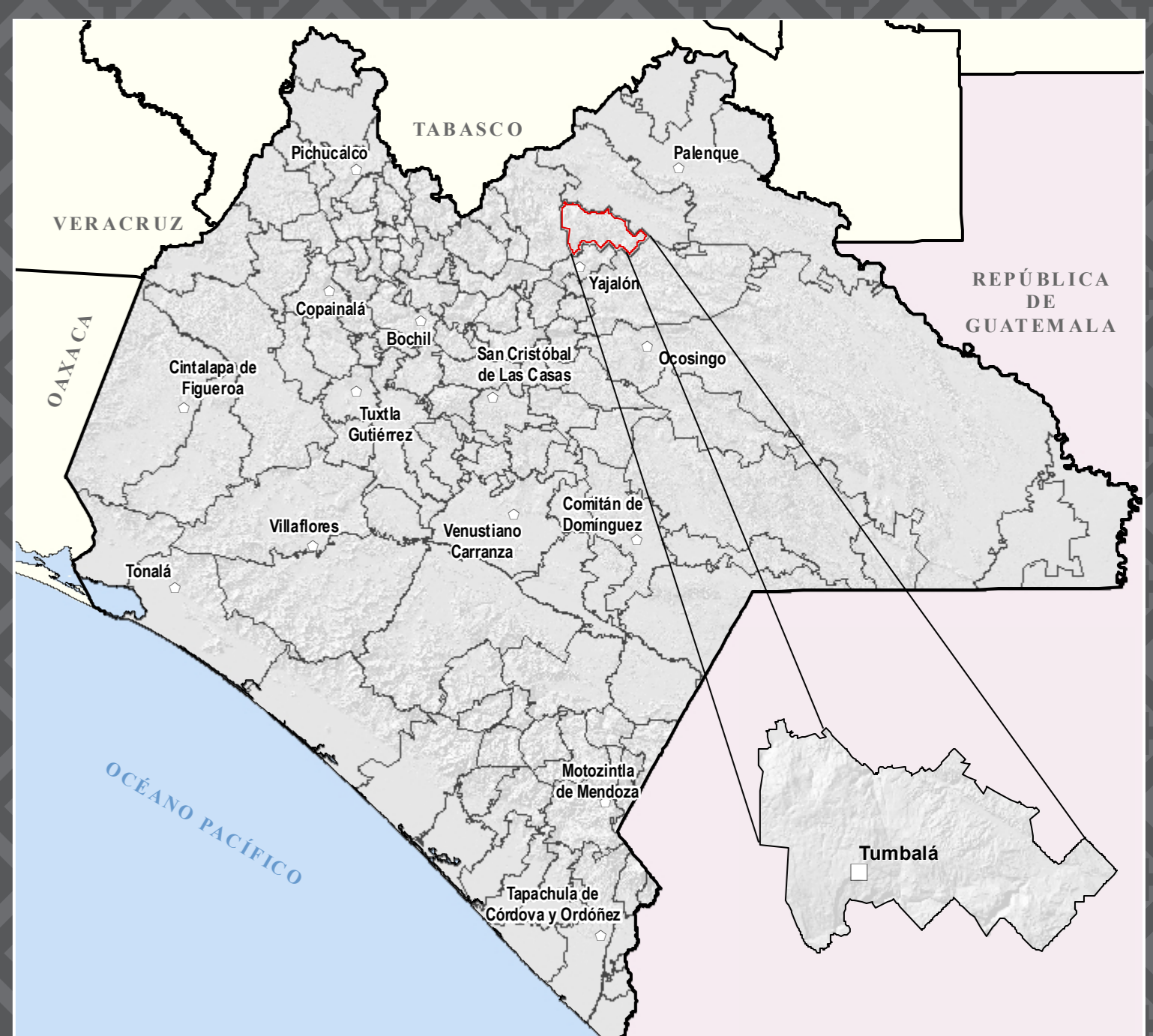


TUMBALÁ

MAPA MUNICIPAL



UBICACIÓN EN EL ESTADO



INDICADORES ESTRATÉGICOS

INDICADOR	Estado	Tumbalá	INDICADOR	Estado	Tumbalá
INTEGRACIÓN TERRITORIAL	74 415	401 0	Promedio de hijos a hijos nacidos vivos 1/1	2.3	2.61
Extensión territorial (km²)			Cobertura de Red de Agua Social	May 2020	0.00
Densidad de población (habitantes / km²)	21 4	84 6	Grado de Marginalidad	May 2020	May 2020
ERUCACIÓN					
Localidades de 1 a 4 999 habitantes	21 197	124	Localidades de 1 a 4 999 habitantes	720 500	8 818
Local. de 1 000 - 4 999 hab.	20 985	121	Local. de 5 000 a 9 999 hab.	880 085	4 821
Local. de 5 000 - 9 999 hab.	19 500	85	Local. de 10 000 a 14 999 hab.	342 016	2 261
Local. de 10 000 - 14 999 hab.	1 548	21	Local. de 15 000 y más habitantes	278 297	2 371
Localidades de 2 000 habitantes y más	206	3	Local. de 15 000 y más habitantes	607 710	4 454
Local. de 2 000 a 4 999 hab.	111	3	Local. de 15 000 y más habitantes	144 003	1 064
Local. de 5 000 a 9 999 hab.	14	0	Local. de 15 000 y más habitantes	835 275	6 427
Local. de 10 000 a 14 999 hab.	14	0	Local. de 15 000 y más habitantes	728 462	5 847
Local. de 15 000 y más habitantes	29	0	Local. de 15 000 y más habitantes	3 745 906	28 324
POBLACION			Local. de 15 años y más con primaria completa	2 721 500	14 091
Población Total	5 543 628	38 025	Local. de 15 años y más con secundaria completa	1 828 628	10 573
Población masculina	2 792 847	18 007	Local. de 15 años y más con secundaria superior	497 509	2 073
Población femenina	2 750 781	19 918	Local. de 15 años y más analfabeta	512 720	6 489
Pub. en localidades de 1 a 2 499 habitantes	2 817 106	27 963			
Pub. en no. de 1 - 5 999 hab.	225 890	1 200	SALUD		
Pub. en no. de 100 - 499 hab.	1 002 251	6 790	Población Derivada/Atendida y	3 898 663	31 111
Pub. en no. de 500 - 999 hab.	728 132	4 616	Pub. derivada/Atendida por IMSS	822 881	4 933
Pub. en no. de 1 000 - 2 499 hab.	804 133	3 389	Pub. derivada/Atendida por IMSS - Bienestar	105 403	4 903
Pub. en localidades de 2 500 habitantes y más	2 726 722	10 962	Pub. derivada/Atendida por IMSS - Bienestar	212 000	1 943
Pub. en no. de 2 500 - 4 999 hab.	309 864	30 962	Pub. derivada/Atendida por IMSS - Bienestar	46 002	407
Pub. en no. de 5 000 - 9 999 hab.	369 864	30 962	Pub. derivada/Atendida por IMSS - Bienestar	38 666	3 041
Pub. en no. de 10 000 - 14 999 hab.	165 120	3	Pub. derivada/Atendida por IMSS - Bienestar	2 538 415	25 067
Pub. en no. de 15 000 hab. y más	1 813 517	0	Pub. derivada/Atendida por IMSS - Bienestar	32 866	189
Población según grandes grupos de edad y sexo			Pub. derivada/Atendida por IMSS - Bienestar	31 976	407
Pub. de 0 a 4 años femenina	862 783	6 785	Pub. derivada/Atendida por IMSS - Bienestar	1 797	15
Pub. de 5 a 14 años femenina	877 293	6 916	Pub. derivada/Atendida por IMSS - Bienestar	6 605	109
Pub. de 15 a 64 años femenina	1 628 792	10 968	Pub. derivada/Atendida por IMSS - Bienestar	64 618	617
Pub. de 65 años y más femenina	1 771 127	11 435	Pub. derivada/Atendida por IMSS - Bienestar	1 348 105	7 840
Pub. de 0 a 4 años masculina	1 723 833	11 833	Pub. derivada/Atendida por IMSS - Bienestar	2 484 265	15 287
Pub. de 5 a 14 años masculina	1 751 518	11 817	Pub. derivada/Atendida por IMSS - Bienestar	1 191 940	7 059
Pub. de 15 a 64 años masculina	3 183 102	37 989	Pub. derivada/Atendida por IMSS - Bienestar	4 087 504	28 885
Pub. de 65 años y más masculina	5 181 929	35 532	Pub. derivada/Atendida por IMSS - Bienestar	2 851 341	11 747
Pub. de 0 a 4 años y más femenina	1 689 648	24 654	Pub. derivada/Atendida por IMSS - Bienestar	2 484 265	11 247
Pub. de 5 a 14 años y más femenina	1 638 386	24 284	Pub. derivada/Atendida por IMSS - Bienestar	56	75
Pub. de 15 a 64 años y más femenina	3 071 172	47 816	Pub. derivada/Atendida por IMSS - Bienestar	14 818	8 31
Pub. de 65 años y más femenina	1 371	3	Pub. derivada/Atendida por IMSS - Bienestar	48 6	18 9

SIMBOLOGÍA

RASGOS NATURALES HIROGRAFÍA Cuerpos de agua Perenne Intermitente Terreno sujeto a inundación Curvas de nivel Maestras Ordinarias Ecuivalentes entre curvas de nivel: 40 metros. El sombreado gris en la base del mapa simula el relieve del terreno... ÁREAS PROTEGIDAS Área Natural Prológica	RASGOS CULTURALES POBLACIONES Mayores a 15 000 habitantes De 5 000 a 15 000 habitantes De 2 500 a 5 000 habitantes Menores de 2 500 habitantes Sin dato de población Las localidades que no disponen de dato de número de habitantes corresponden a las localidades de nuevo registro... ALTIMETRÍA Curvas de nivel Maestras Ordinarias Ecuivalentes entre curvas de nivel: 40 metros. LÍMITES Intermunicipal Estatal Regional Municipal Poligono municipal Vértices frontonales Cauce frontonales	POBLACIONES Tuxtla Gutiérrez Pochutec Tempuscaltepec Bejuco de Ocampo San Andrés San Jerónimo San Mateo San Marcos San Pedro San Sebastián San Vicente Soconusco Tenejapa Tuxtla Chico Yajalon	CATEGORÍA POLÍTICA Capital del Estado Cabecera Regional Cabecera Municipal Asentamiento urbano Sin clasificar	LOCALIDADES SEGUN REZAGO SOCIAL Muy bajo Bajo Medio Alto Muy alto Sin clasificar	
INFRAESTRUCTURA Carreteras Federales Cuota 2 carriles 4 carriles 2 carriles Carreteras Estatales 2 carriles 2 carriles ampliado Otros caminos Terracería Veredas Túnel	COMUNICACIONES Carreteras Federales Cuota 2 carriles 4 carriles 2 carriles Carreteras Estatales 2 carriles 2 carriles ampliado Otros caminos Terracería Veredas Túnel	AEROPUERTOS Internacional Nacional Aeropuerto	FERROCARRIL Vía férrea Estación Telecomunicaciones Microondas y TV	HIDRÁULICA E HIDROELÉCTRICA Purga Hidroeléctrica Canal de riego	PROTECCIÓN CIVIL Centro Regional Protección Civil y Bomberos
TURISMO Monumento Nacional Acueducto Antesala Arqueología Baños Aguas Termales Belleza Nat. Albergue Camping Cacería Servicios Terminal de autobuses Terminal de cruceros Muelle-Embarcadero	COMUNICACIONES Carreteras Federales Cuota 2 carriles 4 carriles 2 carriles Carreteras Estatales 2 carriles 2 carriles ampliado Otros caminos Terracería Veredas Túnel	AEROPUERTOS Internacional Nacional Aeropuerto	FERROCARRIL Vía férrea Estación Telecomunicaciones Microondas y TV	HIDRÁULICA E HIDROELÉCTRICA Purga Hidroeléctrica Canal de riego	PROTECCIÓN CIVIL Centro Regional Protección Civil y Bomberos
SALUD SSA Hospital General Hospital Integral Hospital Especialidades Clínica de Especialidades Centro de Salud comunitario Hospital Rural Centro de Salud comunitario Brigadas de Salud Unidades de Salud Consultorio externo	COMUNICACIONES Carreteras Federales Cuota 2 carriles 4 carriles 2 carriles Carreteras Estatales 2 carriles 2 carriles ampliado Otros caminos Terracería Veredas Túnel	AEROPUERTOS Internacional Nacional Aeropuerto	FERROCARRIL Vía férrea Estación Telecomunicaciones Microondas y TV	HIDRÁULICA E HIDROELÉCTRICA Purga Hidroeléctrica Canal de riego	PROTECCIÓN CIVIL Centro Regional Protección Civil y Bomberos
EDUCACIÓN Especial Primaria Secundaria Preescolar Superior (Escuela Normal) Formación para el trabajo Media superior Bachillerato	COMUNICACIONES Carreteras Federales Cuota 2 carriles 4 carriles 2 carriles Carreteras Estatales 2 carriles 2 carriles ampliado Otros caminos Terracería Veredas Túnel	AEROPUERTOS Internacional Nacional Aeropuerto	FERROCARRIL Vía férrea Estación Telecomunicaciones Microondas y TV	HIDRÁULICA E HIDROELÉCTRICA Purga Hidroeléctrica Canal de riego	PROTECCIÓN CIVIL Centro Regional Protección Civil y Bomberos

AUTORIDAD

PARÁMETROS CARTOGRÁFICOS

ESCALA 1:50 000

PROYECCIÓN: UNIVERSAL TRANSVERSA DE MERCATOR, ZONA 15N

DATUM: SISTEMA GEODÉSICO MUNDIAL 1984 (WGS84)

CUADRICULA: ACADA 5 000 METROS

GRADICULA: ACADA 5 MINUTOS

FUENTES DE INFORMACIÓN

CARTOGRAFÍA: INEGI, CONJUNTO DE DATOS VECTORIALES DE LA CARTA TOPOGRÁFICA

TOPOGRAFÍA: INEGI, CONJUNTO DE DATOS VECTORIALES DE LA CARTA TOPOGRÁFICA

LOCALIDADES: INEGI, CENSO DE POBLACIÓN Y VIVIENDA 2020

LÍMITES: INEGI, MARCO GEOESTADÍSTICO 2024

VAS DE INEGI, RED NACIONAL DE CANCHOS 2023, ACTUALIZACIONES COMPARTIDAS EN COMUNICACIONES, MAÑANAS DE SATÉLITES (SPOT) PROYECIONALES PARA LA EMERGENCIA

INFRAESTRUCTURA: GOBIERNO DEL ESTADO DE CHIAPAS, SECRETARÍA DE EDUCACIÓN, SUBSECRETARÍA DE EDUCACIÓN, PLANEACIÓN EDUCATIVA, CATALOGO DE CENTROS DE TRABAJO, FEBRERO 2023

INFRAESTRUCTURA: SECRETARÍA DE SALUD, REPORTE DE CLAVES UNICAS DE ESTABLECIMIENTOS DE SALUD, DE SALUD, ABRIL 2023

TURISMO: GOBIERNO DEL ESTADO DE CHIAPAS, SECRETARÍA DE TURISMO

PROTECCIÓN CIVIL: GOBIERNO DEL ESTADO DE CHIAPAS, SECRETARÍA DE PROTECCIÓN CIVIL

ÁREAS PROTEGIDAS: GOBIERNO DEL ESTADO DE CHIAPAS, SECRETARÍA DE MEDIO AMBIENTE E HISTORIOGRÁFICA, COMISIÓN NACIONAL DE ÁREAS NATURALES PROTEGIDAS

REZAGO SOCIAL: CONEVAL, INDICE Y GRADO DE REZAGO SOCIAL 2020

HUMANISMO QUE TRANSFORMA

GOBIERNO DE CHIAPAS

SECRETARÍA DE FINANZAS

Subsecretaría de Planeación
 Dirección de Información Geográfica y Estadística
 Departamento de Geografía

MAPAS MUNICIPALES DE CHIAPAS
 ACTUALIZACIÓN 2025

ceieg

COMITÉ ESTATAL DE INFORMACIÓN GEODÉSICA Y GEOGRÁFICA

¡Agradecemos comunicarnos sus observaciones!
 Dirección de Información Geográfica y Estadística
 Blvd. Andrés Bello 1000, fase 10,
 col. Pico Limón, Tuxtla Gutiérrez, Chiapas.
 Tel. 961 69 1400, extensión 6582.
 ceieg-chiapas@gmail.com