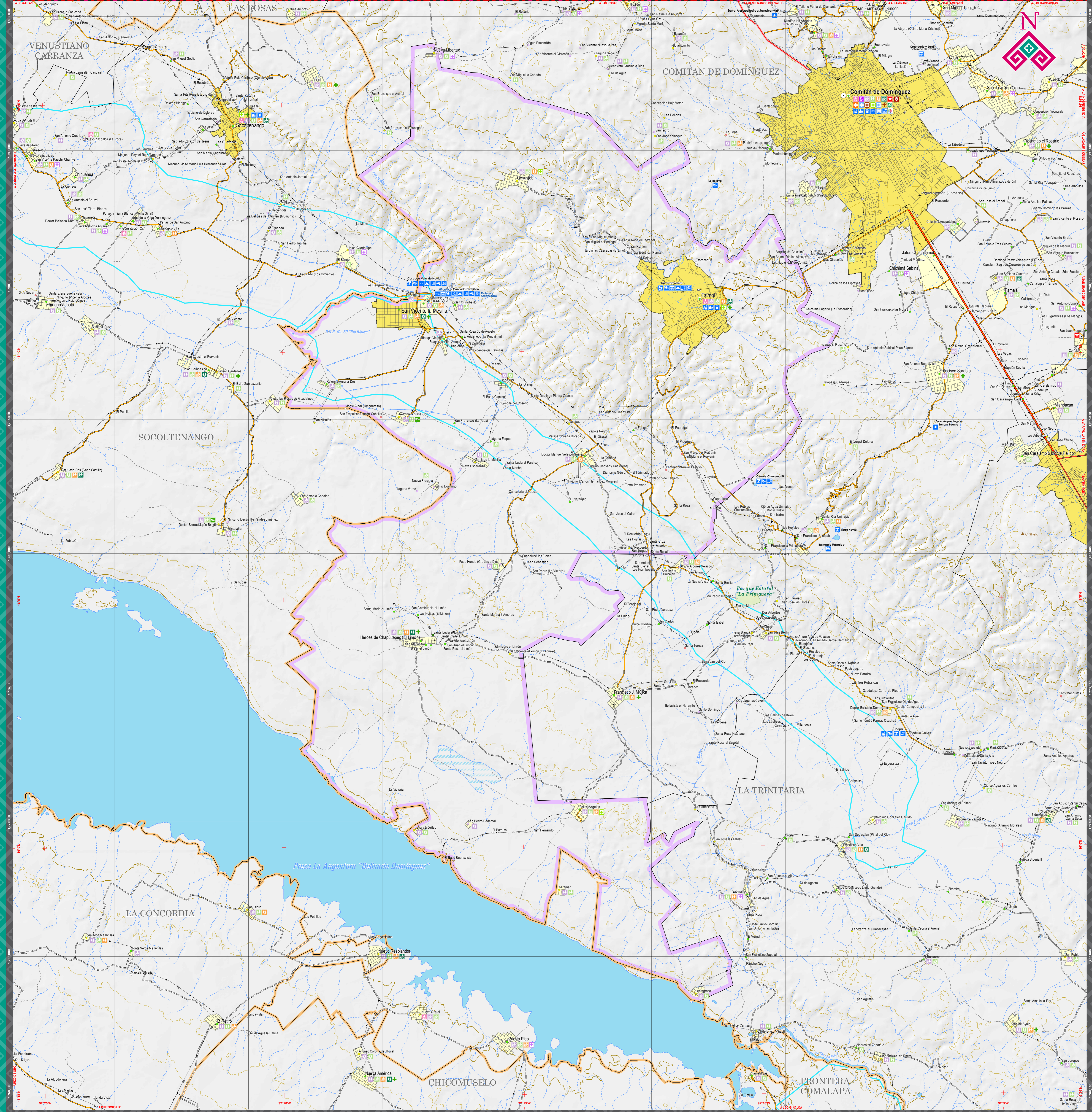


# TZIMOL

## MAPA MUNICIPAL



### INDICADORES ESTRATÉGICOS

INDICADOR	2010	2015	2020	INDICADOR	2010	2015	2020
<b>INTEGRACIÓN TERRITORIAL</b>							
Extensión territorial (km²)	74 415	326.0		Porcentaje de Niveles de Vida Media Baja (V)	2.3		2.3
Desarrollo de población (habitantes/km²)	74.4	46.3		Grado de Desarrollo Social	Medio		Medio
<b>EDUCACIÓN</b>							
Total de localidades	21 199	95		Población de 0 a 11 años	720 539		1 979
Loc. de 1 a 99 hab.	20 892	91		Población de 12 a 14 años	342 516		874
Loc. de 100 a 499 hab.	15 000	79		Pobl. de 15 años y más que asiste a la escuela	279 118		752
Loc. de 500 a 999 hab.	1 046	2		Población de 15 a 17 años	323 300		885
Loc. de 1000 a 4999 hab.	945	2		Población de 18 a 24 años	667 730		1 830
Localidades de 5000 habitantes y más	206	2		Pobl. de 25 años y más que asiste a la escuela	344 820		2 000
Loc. de 5000 a 9999 hab.	11	1		Población de 0 a 14 años	830 275		2 177
Loc. de 10000 a 14999 hab.	14	0		Pobl. de 15 años y más que sabe leer y escribir	788 460		2 091
Loc. de 15000 y más hab.	29	0		Población de 15 años y más	3 745 306		11 903
<b>POBLACIÓN</b>							
Población Total	5 543 528	16 500		Pob. de 15 años y más con primaria completa	2 721 500		7 780
Población masculina	2 702 947	8 118		Pob. de 15 años y más con secundaria completa	1 338 426		4 839
Población femenina	2 840 581	8 442		Pob. de 15 años y más analfabeta	512 720		2 007
<b>Salud</b>							
Pob. en localidades de 1 a 499 habitantes	2 817 106	7 149					
Pob. en loc. de 100 a 499 hab.	275 050	796					
Pob. en loc. de 500 a 999 hab.	1 002 251	2 884					
Pob. en loc. de 1000 a 2499 hab.	728 132	1 922					
Pob. en localidades de 2500 habitantes y más	804 133	2 476					
Pob. en localidades de 2500 a 4999 hab.	2 726 722	9 412					
Pob. en loc. de 5000 a 9999 hab.	339 002	2 871					
Pob. en loc. de 10000 a 14999 hab.	309 564	6 441					
Pob. en loc. de 15000 y más hab.	160 100	1 992					
	1 813 517	0					
<b>Indicadores de desarrollo humano</b>							
Población según grandes grupos de edad y sexo	862 783	2 326					
Pob. de 0 a 14 años femenina	877 293	2 271					
Pob. de 15 a 64 años femenina	1 628 700	4 296					
Pob. de 65 años y más femenina	171 127	5 486					
	173 833	5 897					
	175 518	665					
<b>Indicadores de desarrollo humano</b>							
Población indígena	1 838 102	420					
Pob. de 15 años y más que habla lengua indígena	5 181 529	13 764					
Pob. de 15 años y más bilingüe	1 038 369	284					
Pob. de 15 años y más bilingüe o bilingüe	387 179	23					
<b>Indicadores de desarrollo humano</b>							
Indicadores de desarrollo humano	24	28					
Indicadores de desarrollo humano	1.04	1.34					
Indicadores de desarrollo humano	1.05	1.60					
Indicadores de desarrollo humano	1.21	2					

### SIMBOLOGÍA

<b>RASGOS NATURALES</b> <b>HIROGRAFÍA</b> Cuerpos de agua Perenne Intermitente Terreno sujeto a inundación Curvas de nivel Maestras Ordinarias Ecuilibradas entre curvas de nivel: 50 metros. El sombreado gris en la base del mapa simula el relieve del terreno, y los generados a partir de un modelo digital de elevación con resolución de 1 segundo. <b>ÁREAS PROTEGIDAS</b> Área Natural Prologada	<b>RASGOS CULTURALES</b> <b>POBLACIONES</b> Mayores a 15000 habitantes De 5001 a 15000 habitantes De 500 a 2500 habitantes Menores de 500 habitantes Sin dato de población Las localidades con un número de habitantes corresponden a los localidades de nuevo registro, identificadas por el INEGI en los trabajos de planeación de la Escala Intersectorial 2015, por lo que sus datos corresponden a esa fecha. <b>ALTIMETRÍA</b> Curvas de nivel Maestras Ordinarias Ecuilibradas entre curvas de nivel: 50 metros. El sombreado gris en la base del mapa simula el relieve del terreno, y los generados a partir de un modelo digital de elevación con resolución de 1 segundo. <b>ÁREAS PROTEGIDAS</b> Área Natural Prologada	<b>POBLACIONES</b> Mayores a 15000 habitantes De 5001 a 15000 habitantes De 500 a 2500 habitantes Menores de 500 habitantes Sin dato de población Las localidades con un número de habitantes corresponden a los localidades de nuevo registro, identificadas por el INEGI en los trabajos de planeación de la Escala Intersectorial 2015, por lo que sus datos corresponden a esa fecha. <b>ALTIMETRÍA</b> Curvas de nivel Maestras Ordinarias Ecuilibradas entre curvas de nivel: 50 metros. El sombreado gris en la base del mapa simula el relieve del terreno, y los generados a partir de un modelo digital de elevación con resolución de 1 segundo. <b>ÁREAS PROTEGIDAS</b> Área Natural Prologada	<b>RASGOS CULTURALES</b> <b>POBLACIONES</b> Mayores a 15000 habitantes De 5001 a 15000 habitantes De 500 a 2500 habitantes Menores de 500 habitantes Sin dato de población Las localidades con un número de habitantes corresponden a los localidades de nuevo registro, identificadas por el INEGI en los trabajos de planeación de la Escala Intersectorial 2015, por lo que sus datos corresponden a esa fecha. <b>ALTIMETRÍA</b> Curvas de nivel Maestras Ordinarias Ecuilibradas entre curvas de nivel: 50 metros. El sombreado gris en la base del mapa simula el relieve del terreno, y los generados a partir de un modelo digital de elevación con resolución de 1 segundo. <b>ÁREAS PROTEGIDAS</b> Área Natural Prologada
--	---	---	---

### AUTORIDAD

**PARÁMETROS CARTOGRÁFICOS**  
 ESCALA 1:50 000  
 PROYECCIÓN: UNIVERSAL TRANSVERSA DE MERCATOR, ZONA 15N  
 DATUM: SISTEMA GEODÉSICO MUNDIAL 1984 (WGS84)  
 CUADRICULA: A CADA 5.000 METROS  
 GRADICULA: A CADA 5 MINUTOS

**FUENTES DE INFORMACIÓN**  
 CARTOGRÁFICA: NEG. CONIATO DE DATOS VECTORIALES DE LA CARTA TOPOGRÁFICA Y TOPOGRÁFICA. ESCALAS 1:50 000 Y 1:250 000  
 LOCALIDADES: INEGI, CENSO DE POBLACIÓN Y VIVIENDA 2020.  
 LÍMITES: INEGI, MARCO GEOESTADÍSTICO 2024.  
 VAS DE INEGI: RED NACIONAL DE CAMINOS 2023, ACTUALIZACIONES CONIATO EN COMUNICACION, MAÑANAS DE SATÉLITE (SPO), PROYECIONES PARA LA ENLACE AN.  
 INFRAESTRUCTURA: GOBIERNO DEL ESTADO, SECRETARÍA DE EDUCACIÓN, SUBSECRETARÍA DE EDUCATIVA, PLANEACIÓN EDUCATIVA, CATALOGO DE CENTROS DE TRABAJO, FEBRERO 2023  
 INFRAESTRUCTURA: SECRETARÍA DE SALUD, REPORTE DE CLAVES UNICAS DE ESTABLECIMIENTOS EN SALUD, DE SALUD, ABRIL 2023.  
 TURISMO: GOBIERNO DEL ESTADO DE CHIAPAS, SECRETARÍA DE TURISMO.  
 PROTECCIÓN CIVIL: GOBIERNO DEL ESTADO DE CHIAPAS, SECRETARÍA DE PROTECCIÓN CIVIL.  
 ÁREAS PROTEGIDAS: GOBIERNO DEL ESTADO DE CHIAPAS, SECRETARÍA DE MEDIO AMBIENTE E HISTORIAL, COMISIÓN NACIONAL DE ÁREAS NATURALES PROTEGIDAS.  
 REZAGO SOCIAL: CONEVAL, INDICE Y GRADO DE REZAGO SOCIAL 2020.

**GOBIERNO DEL ESTADO DE CHIAPAS**  
 HUMANISMO QUE TRANSFORMA  
 GOBIERNO DE CHIAPAS  
 SECRETARÍA DE FINANZAS  
 Subsecretaría de Planeación  
 Dirección de Información Geográfica y Estadística  
 Departamento de Geografía  
 MAPAS MUNICIPALES DE CHIAPAS  
 ACTUALIZACIÓN 2025  
 ceieg  
 COMITÉ ESTATAL DE INFORMACIÓN ESTADÍSTICA Y GEOGRÁFICA  
 Agradecemos comunicar sus observaciones a:  
 Dirección de Información Geográfica y Estadística  
 Blvd. Andrés Bello 1000, nivel 10,  
 col. Pío Limón, Tuxtla Gutiérrez, Chiapas,  
 tel. 961 99 1400, extensión 65582,  
 ceieg-chiapas@gmail.com