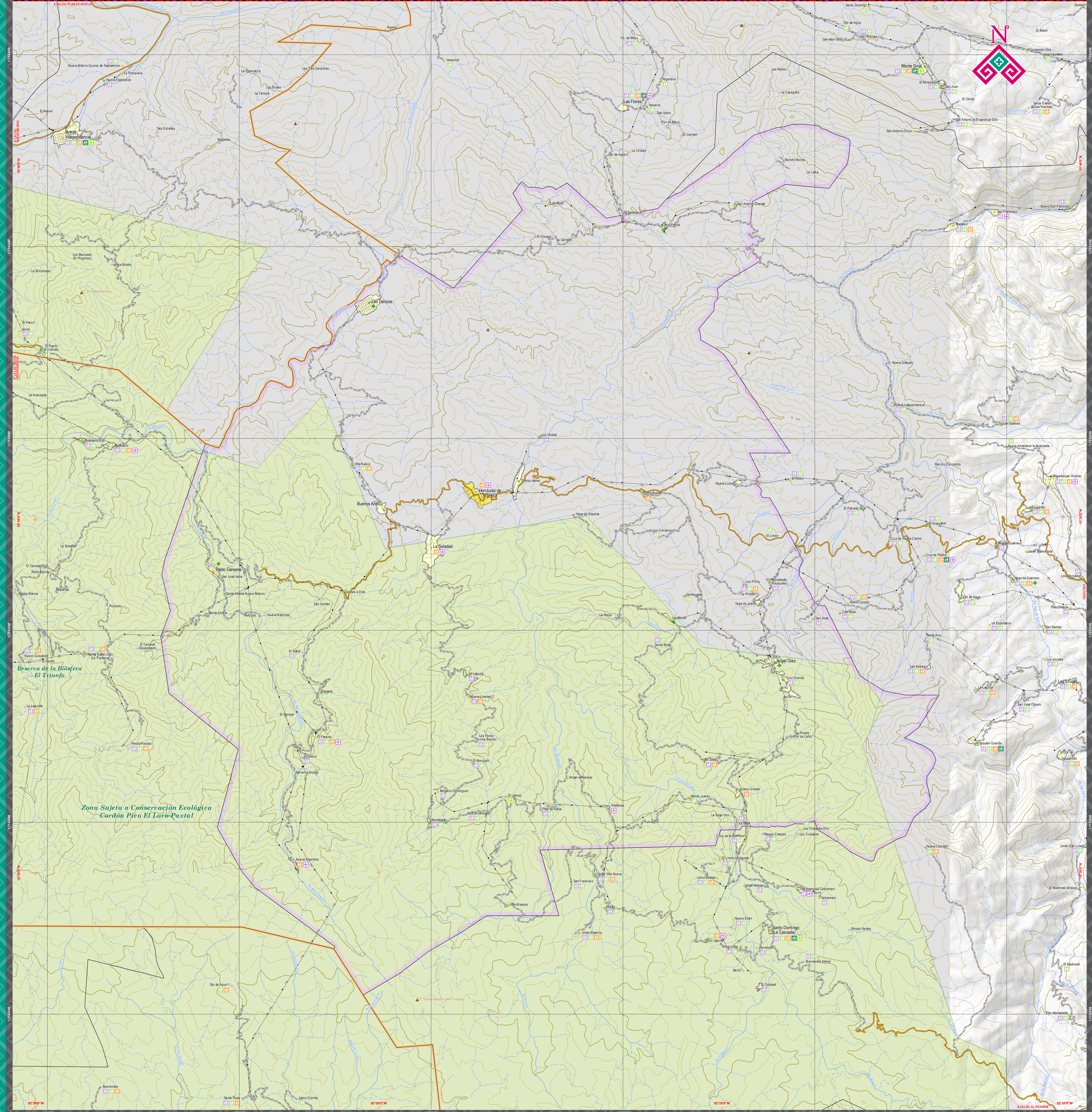


# HONDURAS DE LA SIERRA

## MAPA MUNICIPAL



### INDICADORES ESTRATÉGICOS

INDICADOR	Estado	Honduras de la Sierra	INDICADOR	Estado	Honduras de la Sierra
<b>INTEGRACIÓN TERRITORIAL</b>					
Estación territorial (km <sup>2</sup> )	74 415	206.9	Promedio de Habi. a Habi. habit. año <sup>2</sup>	2.3	2.9
Densidad de población (habitantes / km <sup>2</sup> )	74.4	43.7	Ciudad de Riesgo Social	Muy alto	Medio
			Ciudad de Integración:		
<b>EDUCACIÓN</b>					
<b>Total de localidades</b>	21 199	63	Población de 0 a 11 años	730 389	1 750
<b>Localidades de 1 a 249 habitantes</b>	20 965	62	Pob. de 0 a 11 años que asiste a la escuela	692 055	1 754
de 1 - 99 hab.	19 090	28	Población de 12 a 14 años	342 016	877
de 100 - 499 hab.	4 130	2	Pob. de 12 a 14 años que asiste a la escuela	276 216	766
de 500 - 999 hab.	1 048	0	Población de 15 a 17 años	323 330	750
de 1000 - 4999 hab.	945	0	Pob. de 15 a 17 años que asiste a la escuela	198 072	466
<b>Localidades de 250 habitantes y más</b>	206	1	Población de 18 a 24 años	697 730	1 430
de 2 500 - 4 999 hab.	111	0	Población de 18 a 24 años que asiste a la escuela	544 072	1 405
de 5 000 - 9 999 hab.	82	0	Pob. de 18 a 24 años que sabe leer y escribir	830 275	2 077
de 10 000 - 14 999 hab.	14	0	Pob. de 18 a 24 años que sabe leer y escribir	739 460	1 828
de 15 000 hab. y más	26	0			
<b>POBLACIÓN</b>					
Población Total	5 543 828	11 650	Pob. de 15 años y más con primaria completa	2 721 500	4 600
Población masculina	2 700 547	5 807	Pob. de 15 años y más con secundaria completa	1 328 628	2 300
Población femenina	2 843 281	5 730	Pob. de 15 años y más sin analfabeta	497 929	1 161
			Índice de habitantes por habitante	512 720	1 381
<b>Pob. en localidades de 1 a 249 habitantes</b>	2 817 106	11 650			
Pob. en loc. de 1 - 999 hab.	2 701 560	1 910	<b>SALUD</b>		
Pob. en loc. de 100 - 499 hab.	1 002 251	6 374	Población Desnutrida y	3 699 983	9 976
Pob. en loc. de 500 - 999 hab.	728 152	1 506	Pob. desnutrida de 0-5 años	92 819	1 100
Pob. en loc. de 1 000 - 2 499 hab.	854 133	1 059	Pob. desnutrida de 6-11 años	199 403	1 262
			Pob. desnutrida de 12 años y más	272 660	28
<b>Pob. en localidades de 250 habitantes y más</b>	2 726 722	0	Pob. desnutrida de 15 años y más	40 362	0
Pob. en loc. de 2 500 - 4 999 hab.	378 002	0	Pob. desnutrida de 15 años y más con primaria completa	28 666	0
Pob. en loc. de 5 000 - 9 999 hab.	389 984	0	Pob. desnutrida de 15 años y más con secundaria completa	2 538 415	5 104
Pob. en loc. de 10 000 - 14 999 hab.	305 129	0	Pob. desnutrida de 15 años y más sin primaria completa	22 965	0
Pob. en loc. de 15 000 hab. y más	1 613 517	0	Pob. desnutrida de 15 años y más sin secundaria completa	31 976	0
			Índice de habitantes por habitante	3 707	100
<b>Población según grandes grupos de edad y sexo</b>			Personal médico de las inst. públicas	8 605	ND
Pob. de 0 a 14 años (total)	800 783	2 100	Personal médico de las inst. privadas	646.3	ND
Pob. de 15 a 64 años (total)	877 293	2 072			
Pob. de 65 años y más (total)	6 029 700	1 426	<b>VIVIENDAS</b>		
Pob. de 0 a 14 años (masculino)	399 384	3 365	Viviendas Particulares Habitadas (VPH) en	1 348 105	2 342
Pob. de 15 a 64 años (masculino)	173 633	3 665	Pob. de 0 a 14 años	4.1	0.2
Pob. de 65 años y más (masculino)	175 518	266	Promedio de cuartos en VPH en	3.6	3.2
			VPH que disponen de agua entubada en	5 317 673	2 397
<b>Población indígena</b>			VPH que disponen de energía eléctrica en	1 037 826	2 289
Población indígena registrada en el INEC	1 836 102	46	VPH con gas diferente de biomasa en	1 191 940	1 830
Población de 0 años y más	5 181 929	10 887			
Pob. de 0 a 14 años y más (total)	1 483 648	17	<b>EMPLEO</b>		
Pob. de 15 años y más (total)	1 036 366	0	Población de 15 años y más	4 087 924	8 500
Pob. de 15 años y más (masculino)	507 178	0	Población Económicamente Activa (PEA)	2 951 341	5 114
			PEA Ocupada	2 498 029	5 300
<b>Índice de desarrollo</b>	24	22	PEA Ocupada en el sector Primario (%)	36.1	ND
<b>Índice de desarrollo humano</b>	1.04	1.04	PEA Ocupada en el sector Secundario (%)	14.3	ND
<b>Defecciones infantiles (DI)</b>	1.31	ND	PEA Ocupada en el sector Terciario (%)	48.6	ND

### SIMBOLOGÍA

<b>RASGOS NATURALES</b> <b>AGROGRAFÍA</b> Cuerpos de agua Perenne Intermitente Tercero sujeto a inundación <b>ALTIMETRÍA</b> Curvas de nivel Maestras Ordinarias Equidistancia entre curvas de nivel: 100 metros. El sombreado gris en la base del mapa ilustra el relieve del terreno, y fue generado a partir de un modelo digital de elevación con resolución de 1 segundo. <b>ÁREAS PROTEGIDAS</b> Agua Natural Prologada Otras áreas bajo conservación	<b>RASGOS CULTURALES</b> <b>POBLACIONES</b> Mayores a 15000 habitantes De 2501 a 15000 habitantes De 500 a 2500 habitantes Menores de 500 habitantes Sin dato de población <b>CATEGORÍA POLÍTICA</b> Capital del Estado Cabecera Regional Cabecera Municipal Asentamiento urbano Asentamiento rural <b>LOCALIDADES SEGUN REZAGO SOCIAL</b> Muy bajo Bajo Medio Alto Muy alto Sin clasificar
<b>INFRAESTRUCTURA</b> <b>COMUNICACIONES</b> Carreteras Federales Cuota 2 carriles 4 carriles 2 carriles 2 carriles Carreteras Estatales 2 carriles 2 carriles 2 carriles Otros caminos Veredas Túnel <b>Aeropuertos</b> Internacional Nacional Aeropista <b>Ferrocarril</b> Via férrea Estación <b>Telecomunicaciones</b> Carretera de fibra óptica Microondas y TV	<b>HIDRÁULICA E HIDROELECTRICA</b> Pista hidroeléctrica Canal de riego <b>PROTECCIÓN CIVIL</b> Centro Regional de Protección Civil y Bomberos <b>TURISMO</b> Monumento Nacional Arqueología Artesanía Aventura Lago-Laguna Museo Aguas Termales Belleza Nat. Abreque Camping Cosecha <b>Servicios</b> Terminal de autobuses Terminal de cruceros Muelle Embarcador <b>SALUD</b> SSA Hospital General Hospital Integral Hosp. Especialidades Clínica de Especial. Centro de Salud Hospital Rural Unidad Médica Familiar Unidad Médica Rural Atención Médica Comunitaria Brigadas de Salud Otras Instituciones Casa de Salud Hospitalización Consulta externa <b>EDUCACIÓN</b> Especial Primaria Superior (universitario) Fincas Secundaria Preescolar Medio superior (bachillerato)

### AUTORIDAD

**PARÁMETROS CARTOGRÁFICOS**  
 ESCALA 1:35 000  
 PROYECCIÓN: UNIVERSAL TRANSVERSA DE MERCATOR, ZONA 15N  
 DATUM: SISTEMA GEODÉSICO MINERAL 1984 (WGS84)  
 CUADRÍCULA: A CADA 3.000 METROS  
 GRADICULA: A CADA 3 MINUTOS 30 SEGUNDOS

**FUENTES DE INFORMACIÓN**  
 CARTOGRÁFICA: INEGI, COLECTIVO DE DATOS VECTORIALES DE LA CARTA TOPOGRÁFICA Y TOPOGRÁFICA: ESCALA 1:50 000, 1:100 000.  
 LOCALIDADES: INEGI, CENSO DE POBLACIÓN Y VIVIENDA 2020  
 LÍMITES: INEGI, MARCO GEOESTADÍSTICO 2024.  
 MAS DE INEGI, RED NACIONAL DE CAMPOS DEB: ACTUALIZACIONES CON APOYO EN COMUNICACION: IMÁGENES DE SATELITE SPOT PROPORCIONADAS POR LA EMPRESA  
 INFRAESTRUCTURA GOBIERNO DEL ESTADO, SECRETARÍA DE EDUCACIÓN, SUBSECRETARÍA DE EDUCATIVA, PLANEACIÓN EDUCATIVA, CATALOGO DE CENTROS DE TRABAJO, FEBRERO 2023.  
 INFRAESTRUCTURA SECRETARÍA DE SALUD, REPORTE DE CLAVES UNICAS DE ESTABLECIMIENTOS DE SALUD DE SALUD, 2023.  
 TURISMO: GOBIERNO DEL ESTADO DE CHIAPAS, SECRETARÍA DE TURISMO  
 PROTECCIÓN CIVIL: GOBIERNO DEL ESTADO DE CHIAPAS, SECRETARÍA DE PROTECCIÓN CIVIL  
 ÁREAS PROTEGIDAS: GOBIERNO DEL ESTADO DE CHIAPAS, SECRETARÍA DE MEDIO AMBIENTE E HISTORIAL NATURAL, COMISIÓN NACIONAL DE ÁREAS NATURALES PROTEGIDAS.  
 REZAGO SOCIAL: CONEVAL, ÍNDICE Y GRADO DE REZAGO SOCIAL 2020.

**HUMANISMO QUE TRANSFORMA**  
 GOBIERNO DE CHIAPAS  
 SECRETARÍA DE FINANZAS

Subsecretaría de Planeación  
 Dirección de Información Geográfica y Estadística  
 Departamento de Geografía

MAPAS MUNICIPALES DE CHIAPAS  
 ACTUALIZACIÓN 2023

**cejeq**  
 COMITÉ ESTATAL DE INFORMACIÓN GEOGRÁFICA Y ESTADÍSTICA

Agradecemos comunicar sus observaciones a:  
 Dirección de Información Geográfica y Estadística  
 Blvd. Andrés Bello Rojas 1090, nivel 10,  
 col. Prado Lirio, Tuxtla Gutiérrez, Chiapas.  
 Tel. 961 69 14040, extensión 65582.  
 cejeq.chiapas@gmail.com