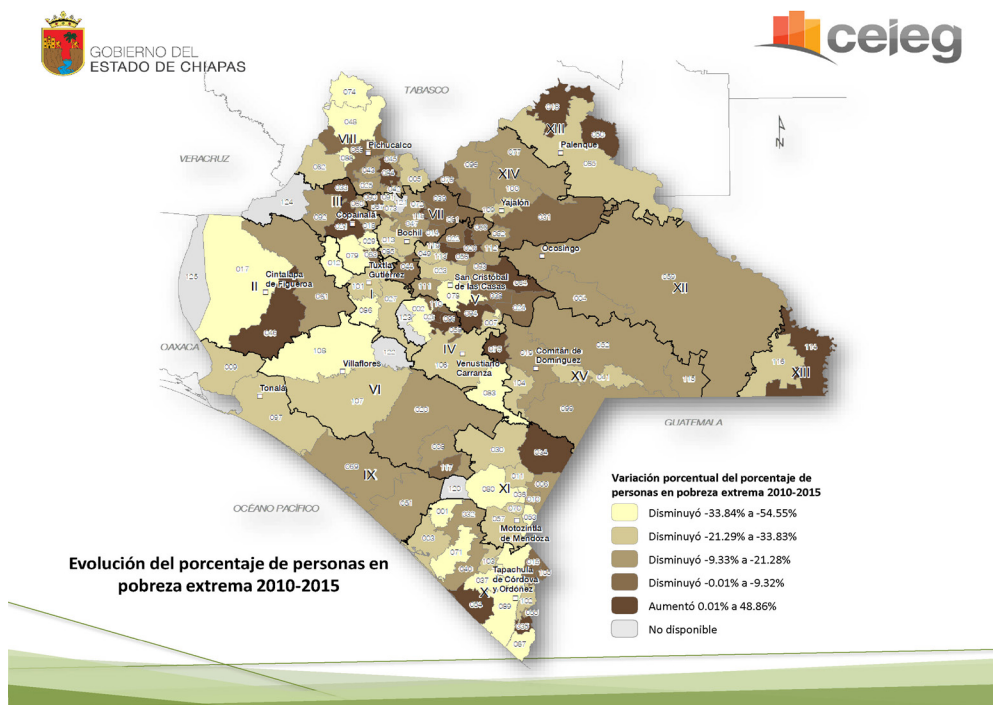


Geografía

Mapas temáticos municipales

Además de la producción cartográfica que en el marco del CEIEG se realiza en la Dirección de Información Geográfica y Estadística, se construyen mapas temáticos que permiten apreciar a nivel regional y municipal los patrones territoriales del comportamiento de datos e indicadores.

Estos mapas temáticos se han plasmado en diferentes documentos relacionados con indicadores estadísticos.



Situación de los municipios de Chiapas al cierre de la Agenda 2015 de los ODM

Consultar información

Dinámica de los Indicadores de Pobreza y Carencias de los Municipios de Chiapas

Consultar información

Dinámica de Indicadores Demográficos de los municipios de Chiapas

Consultar información

Características de los Terrenos Rurales de Chiapas

Consultar información

La Secretaría del Campo publica en Geoweb Chiapas la ubicación de sus viveros

La Secretaría del Campo ha puesto a disposición de los usuarios del sistema de consulta Geoweb 3.0 la ubicación de sus viveros frutícolas, para propagación de plantas y el centro reproductor florícola.

Éstas instalaciones producen la variedad de plantas que el gobierno del estado pone a disposición de los productores con ejemplares frutícolas y florícolas de diversas especies para impulsar la productividad agrícola y contribuir al desarrollo de la floricultura en el estado, mediante la propagación y entrega de material vegetativo.



Consultar información

Dispersión Poblacional

El Índice de Dispersión Poblacional (IDP) es un instrumento técnico metodológico que mide el fenómeno de la dispersión de las personas y los asentamientos humanos en el territorio.

Este documento que presenta la medición de dicho fenómeno para cada municipio del estado, facilitando la comprensión de la dispersión poblacional al mostrar sus componentes.

Este documento elaborado por la Dirección de Información Geográfica y Estadística se presenta reconociendo que auxilia en el entendimiento del desarrollo de los fenómenos sociales ya que el IDP es una herramienta que al correlacionarse con otros índices o datos ayuda a entender los grados de desarrollo humano, marginación, y rezago social, entre otros.

Consultar información

Información Económica

El número de asegurados al IMSS se incrementó en 3%

El IMSS al mes de agosto de 2018, informa del número de sus asegurados en todo el país. Sus cifras muestran para Chiapas un incremento de 3.0% que representó 6,545 asegurados más entre junio de 2018 y el mismo mes de 2017.

En Chiapas al mes de agosto tiene registrados 225,132 trabajadores asegurados, de los cuales 200,261 son trabajadores permanentes (ya sea urbanos o del campo), cifra que representa el 85.64% de los trabajadores afiliados a esta institución en el estado.



[Consultar información](#)

Cadenas de valor económico en Chiapas

Se colocó en el sitio web del CEIEG la Presentación de Alberto Criscuolo, Especialista del Banco Mundial en los temas sobre el desarrollo: *Chiapas. Industry identification & analysis*.

En este documento analiza e identifica industrias y sus posibilidades de desarrollo en Chiapas tales como las del petróleo y gas, manufactura, agroindustrial y exportaciones agrícolas y la situación en que se encuentran, en el marco de la identificación de cadenas de valor en el desarrollo de las zonas económicas especiales, así como las oportunidades de Chiapas en cada una de ellas.



[Consultar información](#)

Población

Entre 2010 y 2015 la población del Estado creció más de 420 mil habitantes

En el documento Chiapas. *Situación de los Principales Factores de su Desarrollo* se reúne la información de 21 indicadores seleccionados de diversos factores que inciden en mayor o menor medida en el desarrollo estatal. Muestra la evolución en el pasado reciente de indicadores demográficos, de la actividad económica, de ocupación, educativos y de salud a partir de los cuales se puede ver la tendencia de los mismos.

Entre otra información que el documento muestra, esta que la población indígena tuvo un crecimiento del 68% de entre 2000 y 2015, cuando el crecimiento de la población en general fue de 33% en ese periodo. Asimismo el número de habitantes en las localidades rurales se incrementó en 25 años en un 37%, y el número de localidades rurales se incrementó 22%, esto es, el crecimiento de los asentamientos humanos se dio en el medio rural con localidades que en promedio tienen menos de 150 habitantes. El interés de los análisis presentados en el documento preparado en la Dirección de Información Geográfica y Estadística de la Subsecretaría de Planeación, es mostrar la tendencia que han tenido algunos factores del desarrollo y su condición actual para entender los retos que implica la visión del futuro que nuestra entidad requiere.

[Consultar información](#)

Seguridad Pública

El número de víctimas del delito disminuyó 6%

En Chiapas para el año 2017 la tasa de prevalencia delictiva que señala el número de víctimas del delito, disminuyó 1,415 víctimas por cada 100 mil habitantes, equivalente a 6% respecto a 2016.

La tasa de prevalencia delictiva promedio en los últimos 6 años fue de 15,240 víctimas.

El INEGI publica anualmente los resultados de la Encuesta Nacional de Victimización y percepción de la seguridad pública (ENVIPE), levantada entre personas de 18 años y más. Que proporciona estimaciones sobre:

- Nivel de victimización y delincuencia
- Caracterización del delincuente
- Denuncia del delito

- Características de las víctimas de delito, los delitos y los daños
- Percepción sobre la seguridad pública
- Desempeño institucional
- Caracterización del delito en los hogares

En el documento *Chiapas Victimización y Percepción sobre Seguridad Pública 2018* se presentan las cifras de los conceptos más relevantes para entender el fenómeno delictivo en la entidad y su comportamiento respecto al país, así como la evolución de algunos datos extraídos de la ENVIPE en su edición 2018.

[Consultar información](#)

Planeación

Información para la Planeación Municipal

Accese directamente a los productos de información y a otros sitios que ofrecen información para los municipios de Chiapas.

[Consultar información](#)

Boletín Informativo del 

Responsable de la publicación y realización:

Secretaría de Hacienda

Subsecretaría de Planeación

Dirección de Información Geográfica y Estadística.