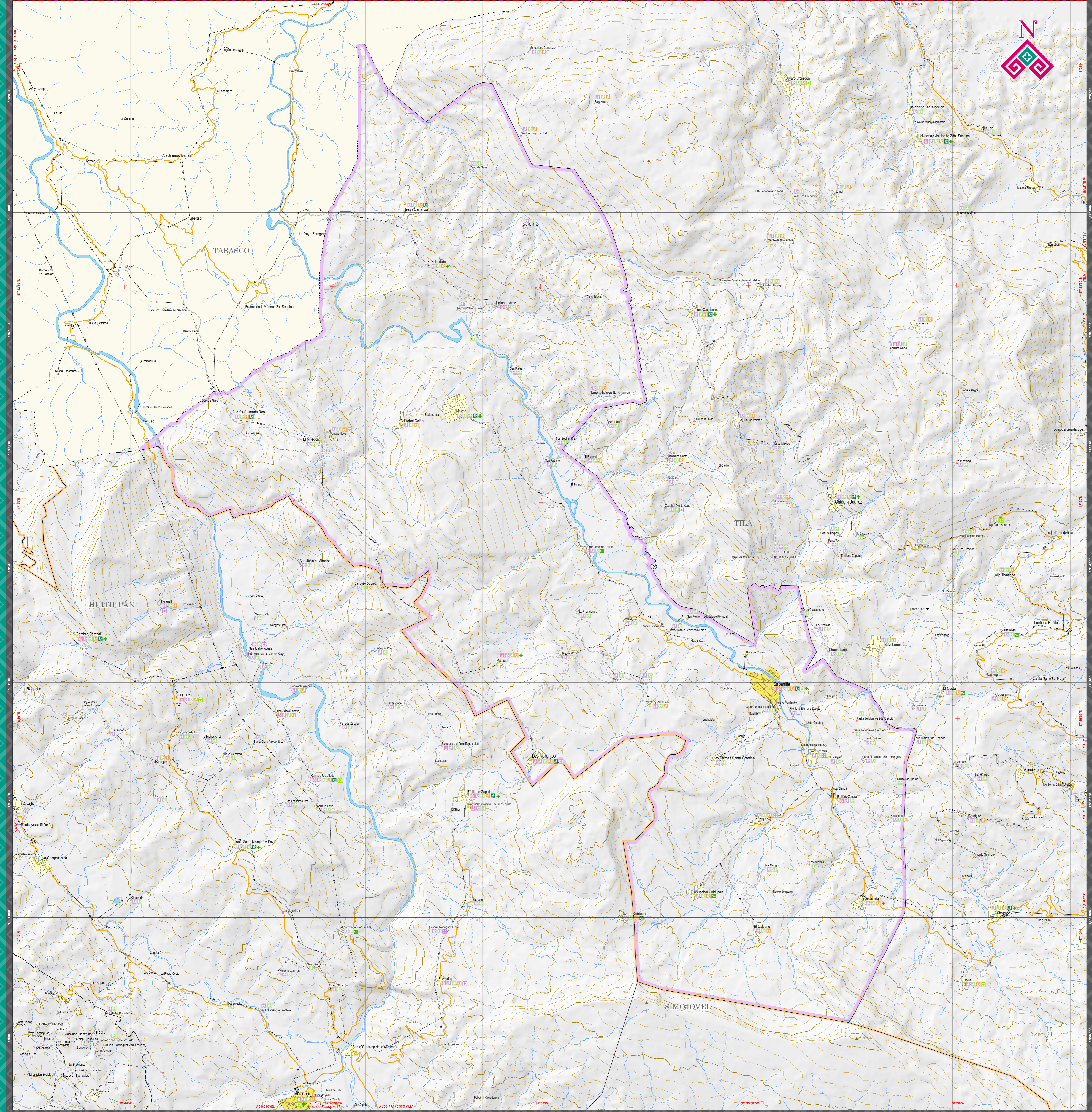


SABANILLA MAPA MUNICIPAL



INDICADORES ESTRATÉGICOS

INDICADOR	Estado	Subsección	INDICADOR	Estado	Subsección
INTEGRACIÓN TERRITORIAL Extensión territorial (km²)	74.415	243.2	Promedio de hijos a hijos nacidos vivos (v)	2.3	2.7
Cantidad de población (habitantes / km²)	21.4	118.7	Alta	Muy alta	Muy alta
EDUCACIÓN Población de 1 a 2 años de edad	21 191	71	Promedio de hijos a hijos nacidos vivos (v)	2.3	2.7
Localidades de 1 a 2 499 habitantes	20 983	69	Pop. de 15 años y más con primaria completa	2 721 300	19 078
Pop. en loc. de 1 000 - 499 hab.	14 930	25	Pop. de 15 años y más con secundaria completa	1 038 020	1 015
Pop. en loc. de 500 - 999 hab.	3 105	25	Pop. de 15 años y más sin escolaridad	467 529	2 865
Pop. en loc. de 100 - 499 hab.	1 165	25	Pop. de 15 años y más analfabeta	512 720	3 895
Pop. en loc. de 10 000 - 14 999 hab.	1 545	7	Pop. de 15 años y más analfabeta	512 720	3 895
Localidades de 3 000 habitantes y más	206	2	Pop. de 15 años y más analfabeta	512 720	3 895
Pop. en loc. de 10 000 - 14 999 hab.	152	2	Pop. de 15 años y más analfabeta	512 720	3 895
Pop. en loc. de 15 000 - 14 999 hab.	52	0	Pop. de 15 años y más analfabeta	512 720	3 895
Pop. en loc. de 15 000 - 14 999 hab.	36	0	Pop. de 15 años y más analfabeta	512 720	3 895
POBLACION Población Total	2 528 020	29 888	SALUD Población Desempeñada (P)	3 989 683	23 530
Población Urbana	2 759 947	14 981	Pop. Desempeñada del IMSS	822 981	2 816
Población Rural	2 837 081	14 968	Pop. Desempeñada del IMSS - Beneficiario	169 403	2 816
Pop. en localidades de 1 a 2 499 habitantes	2 817 196	23 699	Pop. Desempeñada del IMSS - Beneficiario	169 403	2 816
Pop. en loc. de 1 000 - 499 hab.	225 590	23 699	Pop. Desempeñada del IMSS - Beneficiario	169 403	2 816
Pop. en loc. de 500 - 999 hab.	1 002 251	6 300	Pop. Desempeñada del IMSS - Beneficiario	169 403	2 816
Pop. en loc. de 100 - 499 hab.	728 142	6 876	Pop. Desempeñada del IMSS - Beneficiario	169 403	2 816
Pop. en loc. de 1 000 - 2 499 hab.	804 133	11 044	Pop. Desempeñada del IMSS - Beneficiario	169 403	2 816
Pop. en localidades de 3 000 habitantes y más	2 726 722	6 190	Pop. Desempeñada del IMSS - Beneficiario	169 403	2 816
Pop. en loc. de 10 000 - 14 999 hab.	399 084	6 190	Pop. Desempeñada del IMSS - Beneficiario	169 403	2 816
Pop. en loc. de 15 000 - 14 999 hab.	165 126	6 190	Pop. Desempeñada del IMSS - Beneficiario	169 403	2 816
Pop. en loc. de 15 000 hab y más	1 813 517	0	Pop. Desempeñada del IMSS - Beneficiario	169 403	2 816
Población según grandes grupos de edad y sexo			INDICADORES DE CALIDAD DE VIDA		
Pop. de 0 a 14 años	892 783	5 286	Índice de Desarrollo Humano (IDH)	0.702	0.702
Pop. de 15 a 64 años	877 263	5 325	Índice de Desarrollo Humano (IDH)	0.702	0.702
Pop. de 65 años y más	1 628 792	6 876	Índice de Desarrollo Humano (IDH)	0.702	0.702
Pop. de 0 a 14 años femenina	1 771 127	6 876	Índice de Desarrollo Humano (IDH)	0.702	0.702
Pop. de 15 a 64 años femenina	1 771 127	6 876	Índice de Desarrollo Humano (IDH)	0.702	0.702
Pop. de 65 años y más femenina	1 771 127	6 876	Índice de Desarrollo Humano (IDH)	0.702	0.702
Pop. de 0 a 14 años masculina	1 771 127	6 876	Índice de Desarrollo Humano (IDH)	0.702	0.702
Pop. de 15 a 64 años masculina	1 771 127	6 876	Índice de Desarrollo Humano (IDH)	0.702	0.702
Pop. de 65 años y más masculina	1 771 127	6 876	Índice de Desarrollo Humano (IDH)	0.702	0.702
Población indígena			INDICADORES DE CALIDAD DE VIDA		
Población indígena según INEGI (v)	1 838 102	25 953	Índice de Desarrollo Humano (IDH)	0.702	0.702
Población de 3 años y más	5 181 509	27 631	Índice de Desarrollo Humano (IDH)	0.702	0.702
Pop. de 3 años y más que habla lengua indígena	1 628 792	6 876	Índice de Desarrollo Humano (IDH)	0.702	0.702
Pop. de 3 años y más bilingüe (v)	1 038 399	18 038	Índice de Desarrollo Humano (IDH)	0.702	0.702
Pop. de 3 años y más monolingüe (v)	387 176	2 816	Índice de Desarrollo Humano (IDH)	0.702	0.702
Edad mediana	26	22	Índice de Desarrollo Humano (IDH)	0.702	0.702
TAMC 2015 - 2020 (v)	1.04	1.80	Índice de Desarrollo Humano (IDH)	0.702	0.702
Tasa de mortalidad general (v) (2015)	1.80	3.65	Índice de Desarrollo Humano (IDH)	0.702	0.702
Deficiencias vitamínicas (v) (2015)	1 371	1	Índice de Desarrollo Humano (IDH)	0.702	0.702

SIMBOLOGÍA

RASGOS NATURALES	RASGOS CULTURALES
HIROGRAFÍA Cuerpos de agua Perenne Intermitente Terreno sujeto a inundación	POBLACIONES Mayores a 15 000 habitantes De 500 a 15 000 habitantes Menores de 500 habitantes Sin dato de población
ALTIMETRÍA Curvas de nivel Maestras Ordinarias Elevaciones Cerros y volcanes	Tuxtla Gutiérrez Población Tiempo Bajar o Crecer Sin datos
ÁREAS PROTEGIDAS Área Natural Protegida Otras áreas bajo conservación	LIMITES Internacional Estatal Regional Municipal Polígono municipal
INFRAESTRUCTURA	CATEGORÍA POLÍTICA Capital del Estado Cabecera Regional Cabecera Municipal Asentamiento urbano Asentamiento rural
Carreteras Federales Cuarto 2 carriles 4 carriles 2 carriles ampliado	LOCALIDADES SEGUN REZAGO SOCIAL Muy bajo Bajo Medio Alto Muy alto Sin clasificar
Carreteras Estatales 2 carriles 2 carriles ampliado	OTROS CAMINOS Terrestre Veredas Túnel
Comunicaciones Aeropuerto Telecomunicaciones Aeropuerto	PROTECCIÓN CIVIL Centro Regional de Protección Civil y Bomberos Centro de riesgo
TURISMO Monumento Colonial Acueducto Antesala Arenas Balcón Aguas Termales Belleza Nat. Aberog Camping Cuevas	SALUD SSA General Hospital Integral Hospital Especializado Clínica de Especialidad Centro de Salud con Hospitalización Centro de Salud Unidad Móvil
SERVICIOS Terminal de autobuses Terminal de cruceros Muelle-Embarcadero	EDUCACIÓN Especial Inicial Preescolar

AUTORIDAD

PARÁMETROS CARTOGRÁFICOS
ESCALA 1:40 000
PROYECCIÓN: UNIVERSAL TRANSVERSA DE MERCATOR, ZONA 15N
DATUM: SISTEMA GEODÉSICO MUNDIAL 1984 (WGS84)
CUADRICULA: A CADA 4.000 METROS
GRADICULA: A CADA 4 MINUTOS

FUENTES DE INFORMACIÓN
CARTOGRÁFICA: INEGI, CONJUNTO DE DATOS VECTORIALES DE LA CARTA TOPOGRÁFICA Y TOPOGRÁFICA, ESCALAS 1:50 000 Y 1:250 000
LOCALIDADES: INEGI, CENSO DE POBLACIÓN Y VIVIENDA 2020
LIMITES: INEGI, MARCO GEOESTADÍSTICO 2024
MAPAS MUNICIPALES DE CHIAPAS ACTUALIZACIÓN 2025

COMITÉ ESTATAL DE INFORMACIÓN ESTADÍSTICA Y GEOGRÁFICA
HUMANISMO QUE TRANSFORMA
GOBIERNO DE CHIAPAS
SECRETARÍA DE FINANZAS
Subsecretaría de Planeación
Dirección de Información Geográfica y Estadística
Departamento de Geografía
MAPAS MUNICIPALES DE CHIAPAS ACTUALIZACIÓN 2025
ceieg
COMITÉ ESTATAL DE INFORMACIÓN ESTADÍSTICA Y GEOGRÁFICA
Agradecemos comunicar sus observaciones a:
Dirección de Información Geográfica y Estadística
Calle Andrés Bello 1000, Nivel 10,
Cof. Pío Limón, Tuxtla Gutiérrez, Chiapas,
Tel. 961 69 1400, extensión 65582.
ceieg-chiapas@gmail.com