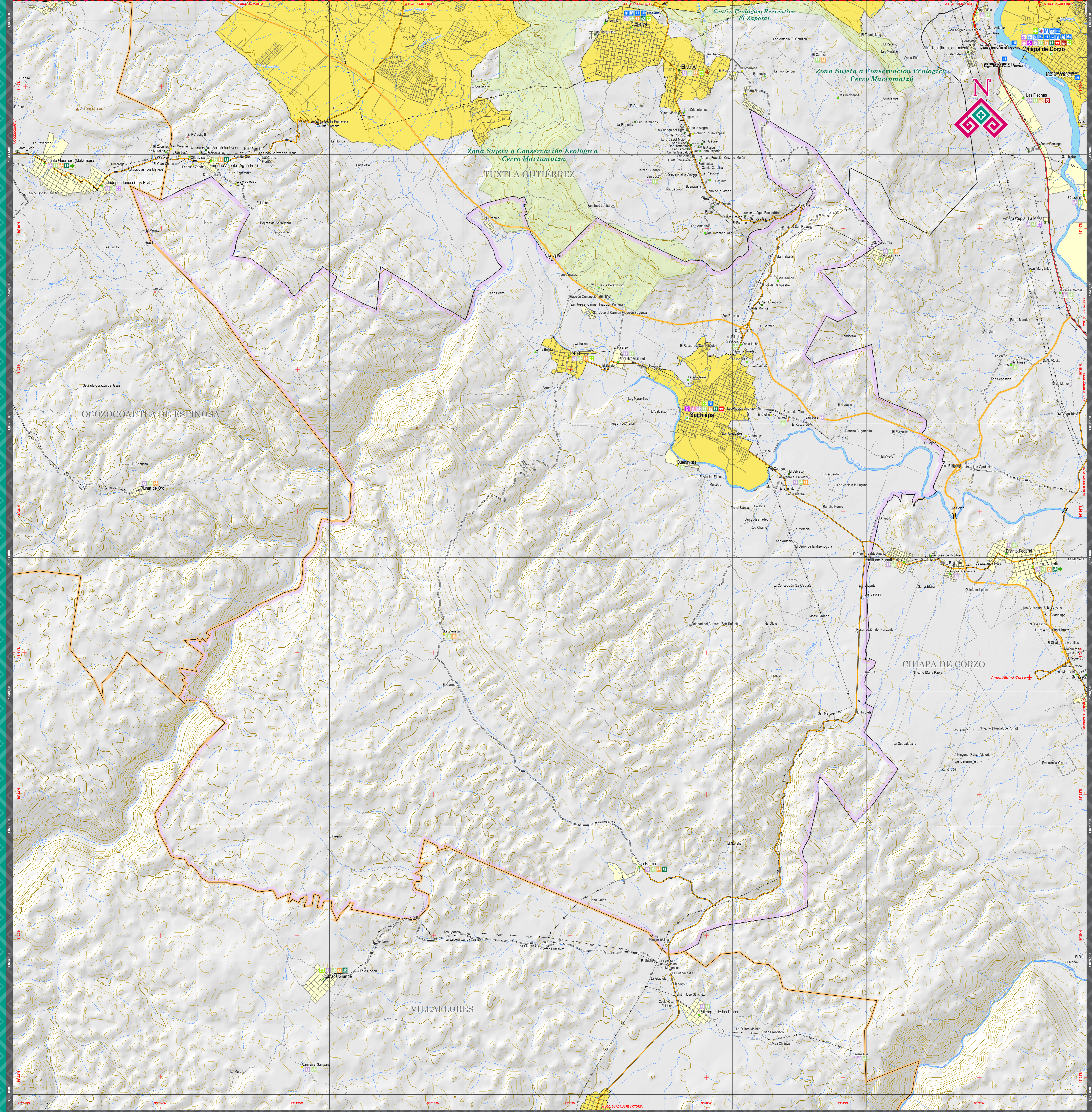


SUCHIAPA

MAPA MUNICIPAL



INDICADORES ESTRATÉGICOS

INDICADOR	Estado	Suchiapa	INDICADOR	Estado	Suchiapa
INTEGRACIÓN TERRITORIAL	74 415	263.7	Porcentaje de agua en ríos nacidos vivos (1)	2.3	2.3
Conectividad territorial (km²)	74.4	74.4	Coeficiente de riesgo social	Medio	Bajo
Coeficiente de conectividad (habitantes / km²)	91.4	93.3	Índice de Marginación	Medio	Medio
EDUCACIÓN					
Total de localidades	21 189	91	Población de 0 a 4 años	730 569	3 347
Localidades con 1 a 2 499 habitantes	25 993	88	Pobl. de 0 a 4 años que asiste a la escuela	680 005	3 069
Local. de 0 - 99 hab.	15 500	12	Índice de 0 a 4 años	342 510	1 482
Local. de 100 - 499 hab.	4 310	4	Pobl. de 5 a 14 años que asiste a la escuela	279 318	1 308
Local. de 500 - 999 hab.	1 549	3	Índice de 5 a 14 años	329 340	1 309
Local. de 1 000 - 2 499 hab.	545	0	Pobl. de 15 a 17 años que asiste a la escuela	166 079	1 028
Localidades de 2 500 habitantes y más	206	2	Pobl. de 18 a 24 años que asiste a la escuela	144 620	1 028
Local. de 2 500 - 9 999 hab.	111	1	Índice de 18 a 24 años	839 275	2 228
Local. de 10 000 - 14 999 hab.	52	0	Pobl. de 25 a 34 años que sabe leer y escribir	758 465	3 911
Local. de 15 000 hab. y más	29	1	Población de 15 años y más	3 745 908	18 004
POBLACION					
Población total	5 543 038	26 227	Pobl. de 15 años y más con secundaria completa	1 938 428	10 940
Población masculina	2 795 947	12 796	Pobl. de 15 años y más sin secundaria completa	497 109	1 860
Población femenina	2 747 091	12 071	Pobl. de 15 años y más analfabeta	512 705	2 112
Índice de Analfabetismo					
Pob. en localidades de 1 a 2 499 habitantes	2 217 106	12 273			
Pob. en localidades de 0 - 99 hab.	375 398	659	SALUD		
Pob. en localidades de 100 - 499 hab.	122 221	123	Atención de salud primaria	3 628 803	11 518
Pob. en localidades de 500 - 999 hab.	732 113	1 065	Pob. desatendida del IMSS	672 681	10 518
Pob. en localidades de 1 000 - 2 499 hab.	804 113	0	Atención de salud pública	169 203	2 044
Pob. en localidades de 2 500 - 9 999 hab.	2 726 722	22 264	Pob. desatendida del IMSSSE	212 000	2 000
Pob. en localidades de 10 000 - 14 999 hab.	309 004	0	Pob. desatendida del IMSSSE y IMSS	46 362	537
Pob. en localidades de 15 000 hab. y más	1 613 517	19 571	Pob. desatendida del IMSSSE, IMSS y IMSSSE y IMSS	2 538 415	9 897
Población según grandes grupos de edad y sexo					
Pob. de 0 a 14 años femenina	882 783	3 900	Pob. desatendida de otras instituciones	31 076	20
Pob. de 0 a 14 años masculina	877 250	3 700	Índice de atención de salud	8 405	11
Pob. de 15 a 64 años femenina	1 626 790	7 600	Índice de atención de salud por cada 100 habitantes	646.4	2 007.0
Pob. de 15 a 64 años masculina	1 771 127	6 523	VIVIENDAS		
Pob. de 65 años y más femenina	175 518	826	Viviendas Particulares Habitadas (VPH) en	1 348 105	6 362
Población indígena					
Población indígena total	1 838 102	309	Promedio de ocupantes en VPH (1)	1 347 473	6 216
Población de 0 a 4 años indígena	5 181 829	24 269	VPH que disponen de agua entubada (1)	1 207 620	5 875
Pob. de 5 años y más que habla lengua indígena	1 629 640	193	VPH que disponen de energía (1)	1 137 000	6 822
Pob. de 5 años y más que habla español	1 008 369	142	VPH con piso diferente de tierra (1)	1 191 940	5 603
Pob. de 15 años y más que habla español	397 179	1	EMPLEO		
Edad mediana	24	26	Población Económicamente Activa (PEA)	4 087 004	19 498
TAMC 2010 - 2020 (1)	1.04	1.09	PEA Ocupada en el sector Primario (%)	2 501 341	10 811
Tasa de mortalidad general (1) (2019)	12.85	64.3	PEA Ocupada en el sector Secundario (%)	2 454 265	10 843
Defecciones sanitarias (1) (2019)	1 371	8	PEA Ocupada en el sector Terciario (%)	56.1	18.2

SIMBOLOGÍA

RASGOS NATURALES	RASGOS CULTURALES
HIROGRAFÍA	POBLACIONES
Cuerpos de agua	Mayores a 15 000 habitantes
Ríos	De 2 501 a 15 000 habitantes
Perenne	De 500 a 2 500 habitantes
Intermitente	Menores de 500 habitantes
Terreno sujeto a inundación	Menores de 50 habitantes
ALTIMETRÍA	LIMITES
Curvas de nivel	Internacional
Maestras	Estatal
Ordinarias	Regional
Elevaciones	Municipal
Cerros y volcanes	Poligono municipal
ÁREAS PROTEGIDAS	CATEGORÍA POLÍTICA
Área Natural	Capital del Estado
Otras áreas bajo conservación	Cabecera Regional
	Cabecera Municipal
	Asentamiento urbano
	Asentamiento rural
	Cauce fontaluzo
	LOCALIDADES SEGUN REZAGO SOCIAL
	Muy bajo
	Bajo
	Medio
	Alto
	Muy alto
	Sin clasificar

INFRAESTRUCTURA

COMUNICACIONES	TURISMO	SALUD
Carreteras Federales	Monumento Nacional	SSA General
Cuota 2 carriles	Acueducto	Hospital Integral
4 carriles	Antesala	Hospital Rural
2 carriles amplios	Artesanía	Clínica de Especialidades
2 carriles	Artesanía	Clínica de Especialidades
Carreteras Estatales	Artesanía	Clínica de Especialidades
2 carriles	Artesanía	Clínica de Especialidades
2 carriles amplios	Artesanía	Clínica de Especialidades
Otros caminos	Artesanía	Clínica de Especialidades
Vereda	Artesanía	Clínica de Especialidades
Túnel	Artesanía	Clínica de Especialidades

AUTORIDAD

PARÁMETROS CARTOGRÁFICOS
 ESCALA 1:35 000
 PROYECCIÓN: UNIVERSAL TRANSVERSA DE MERCATOR, ZONA 15N
 DATUM: SISTEMA GEODÉSICO MUNDIAL 1984 (WGS84)
 CUADRICULA: ACADA 3 500 METROS
 GRADICULA: ACADA 3 MINUTOS 30 SEGUNDOS

FUENTES DE INFORMACIÓN
 CARTOGRÁFICA: NEGÍ, CONJUNTO DE DATOS VECTORIALES DE LA CARTA TOPOGRÁFICA Y TOPOGRÁFICA, ESCALAS 1:50 000 Y 1:250 000
 LOCALIDADES: NEGÍ, CENSO DE POBLACIÓN Y VIVIENDA 2020
 LIMITES: NEGÍ, MARCO GEODÉSICO 2024
 VAS DE NEGÍ: RED NACIONAL DE CARRILES 2023, ACTUALIZACIONES CONAPOYO EN COMUNICACION, IMÁGENES DE SATÉLITE SPOT, PROYECCIONES PARA LA EMISIÓN
 INFRAESTRUCTURA: GOBIERNO DEL ESTADO, SECRETARÍA DE EDUCACIÓN, SUBSECRETARÍA DE EDUCACIÓN, PLANEACIÓN EDUCATIVA, CATALOGO DE CENTROS DE TRABAJO, FEBRERO 2023
 INFRAESTRUCTURA: SECRETARÍA DE SALUD, REPORTE DE CLAVES ÚNICAS DE ESTABLECIMIENTOS EN SALUD, DE SALUD, ABRIL 2023
 TURISMO: GOBIERNO DEL ESTADO DE CHIAPAS, SECRETARÍA DE TURISMO
 PROTECCIÓN CIVIL: GOBIERNO DEL ESTADO DE CHIAPAS, SECRETARÍA DE PROTECCIÓN CIVIL
 ÁREAS PROTEGIDAS: GOBIERNO DEL ESTADO DE CHIAPAS, SECRETARÍA DE MEDIO AMBIENTE E HISTORIA NATURAL, COMISIÓN NACIONAL DE ÁREAS NATURALES PROTEGIDAS
 REZAGO SOCIAL: CONEVAL, ÍNDICE Y GRADO DE REZAGO SOCIAL 2020

HUMANISMO QUE TRANSFORMA
 GOBIERNO DE CHIAPAS
 SECRETARÍA DE FINANZAS

Subsecretaría de Planeación
 Dirección de Información Geográfica y Estadística
 Departamento de Geografía

MAPAS MUNICIPALES DE CHIAPAS ACTUALIZACIÓN 2025

ceieg
 COMITÉ ESTATAL DE INFORMACIÓN ESTADÍSTICA Y GEOGRÁFICA

¡Agradecemos comunicarnos sus observaciones a:
 Dirección de Información Geográfica y Estadística
 Blvd. Andrés Bello 1000, Nivel 10,
 col. Paso Limón, Tuxtla Gutiérrez, Chiapas,
 tel. 961 99 1400, extensión 65582,
 ceieg-chiapas@gmail.com