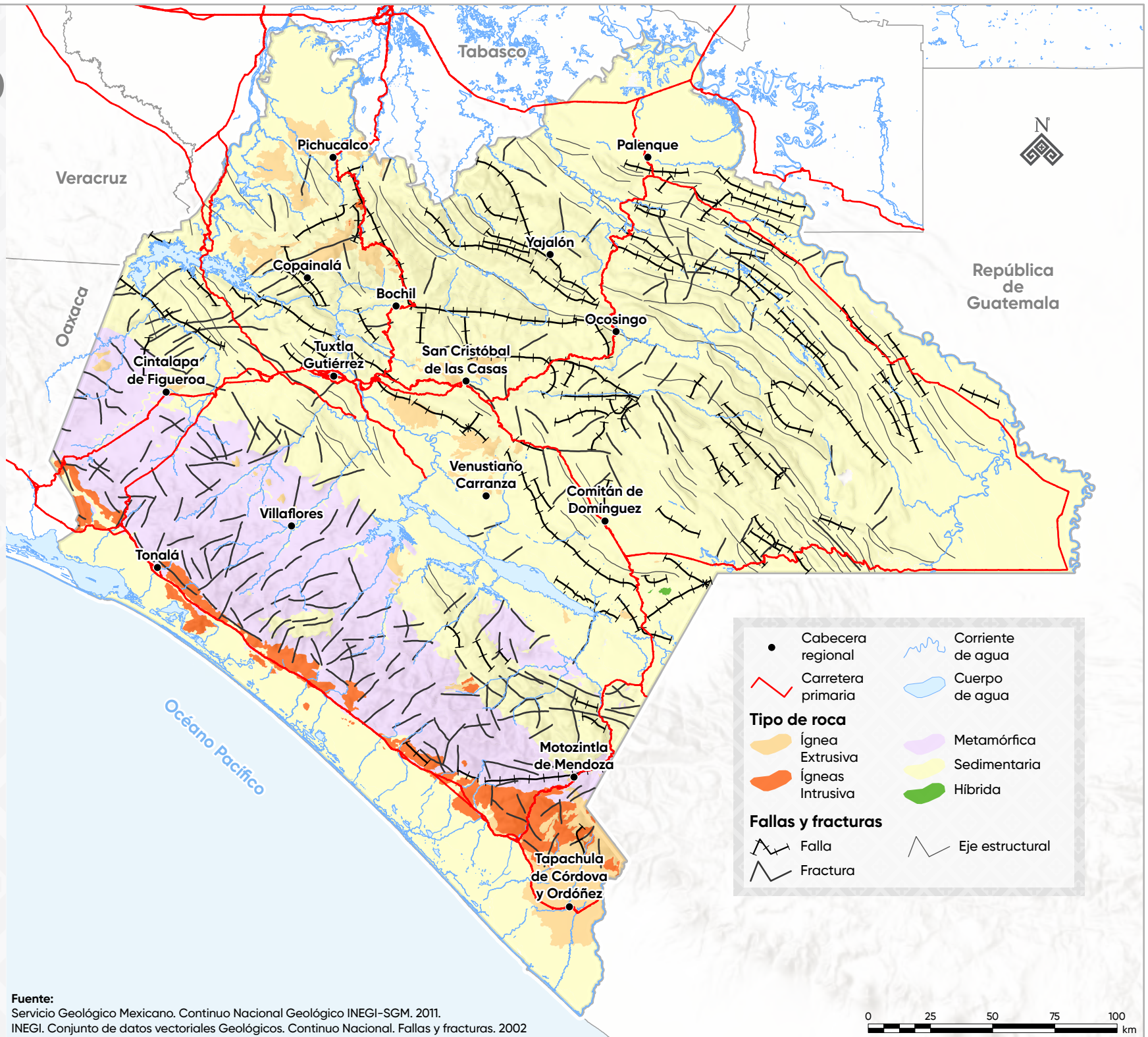


Chiapas Geología



HUMANISMO QUE TRANSFORMA

GOBIERNO DE CHIAPAS
2024 - 2030

Elaboró:

Secretaría de Finanzas
Subsecretaría de Planeación
Dirección de Información
Geográfica y Estadística

Fuente:

Servicio Geológico Mexicano. Continuo Nacional Geológico INEGI-SGM. 2011.
INEGI. Conjunto de datos vectoriales Geológicos. Continuo Nacional. Fallas y fracturas. 2002