

Reporte de actividades del sitio Web

www.ceieg.chiapas.gob.mx

del Comité Estatal de Información

Estadística y Geográfica

Agosto de 2012

1.- Visitas	3
2.- Fuentes de tráfico	7
3.- Consultas de Productos Estadísticos	9
4. Archivos descargables	10
5.- Consultas de Productos Geográficos	11
6.- Estadísticas de Redes Sociales	15

Las visitas totales del 1 al 31 de agosto fueron 4,956 de las cuales 70.90% (3,514) son de nuevos visitantes y el 29.10% restante (1,442) son visitantes recurrentes al sitio web.

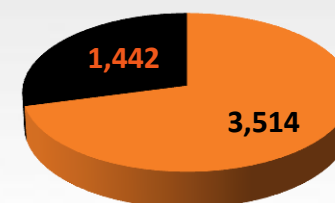
El promedio de páginas vistas por visita fue de 2.88

En promedio los visitantes tardan en el sitio un poco más de 4 minutos en la consulta de información.

Visitas y consultas al sitio Web	
Concepto	Agosto 2012
Visitas totales	4,956
Visitantes exclusivos	3,757
Páginas vistas	14,271
Promedio de páginas vistas por visita	2.88
Consultas de productos geográficos	7,107
Consultas de productos estadísticos	2,032
Consulta de Publicaciones	522
Archivos descargables	346
Promedio de tiempo en el sitio	4:10
Promedio de consultas por visita	1.44

*Se toman en cuenta solo los archivos y enlaces de las secciones Información Estadística, Información Geográfica y Publicaciones.

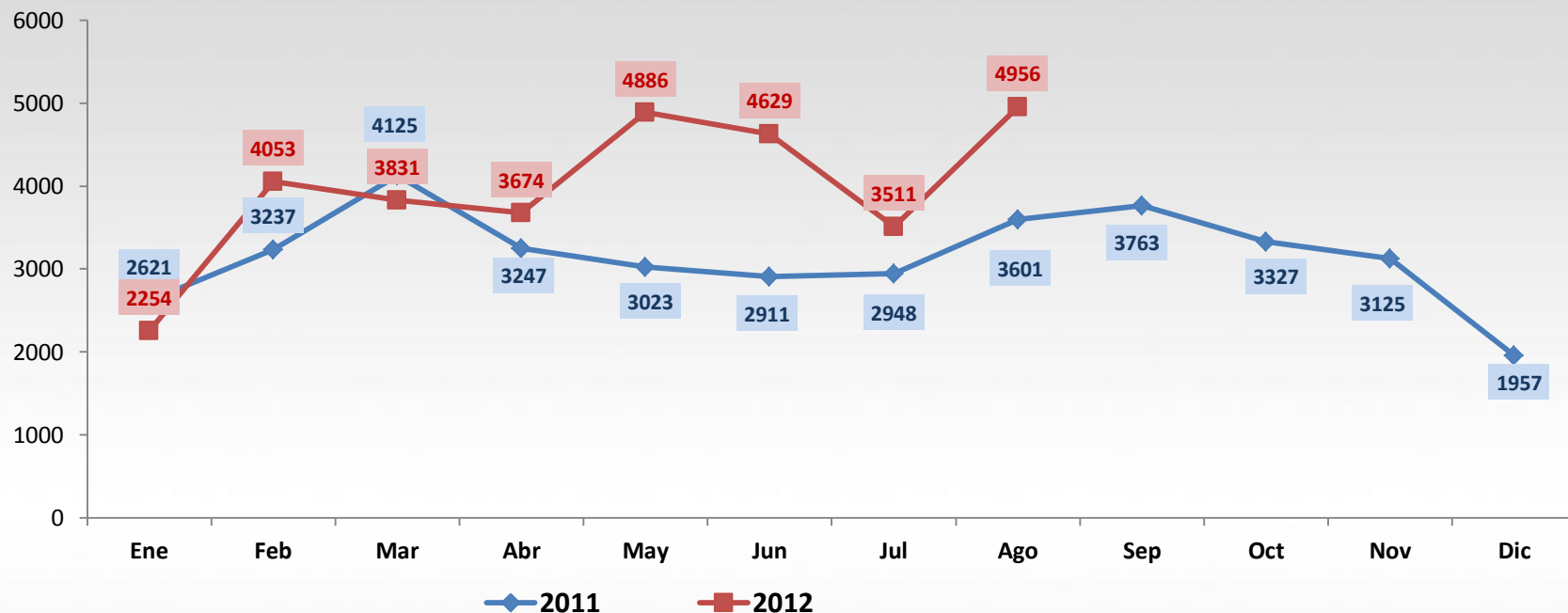
Visitas y páginas vistas			
Núm. de visitas	Visitas de usuarios	Páginas Vistas	Páginas por visita
1	3,514	901	0.26
2	562	2,027	3.61
3	245	908	3.71
4	120	455	3.79
5	77	371	4.82
6	55	242	4.40
7	45	226	5.02
8	34	133	3.91
9-14	101	310	3.07
15-25	79	235	2.97
26-50	103	328	3.18
51-100	5	10	2
101-200	16	16	1
Total	4,956	14,271	



■ Visitantes Nuevos
■ Visitantes Recurrentes

La mayoría de los usuarios (3,514) que visitaron el sitio durante agosto de 2012 lo hicieron una única vez, aunque visitando en conjunto accedieron a 901 páginas internas; 1,004 usuarios visitaron el sitio entre 2 y 5 veces en el mes.

Por otra parte, 438 usuarios visitaron el sitio 9 o más veces en el mes.



El pasado mes de agosto se alcanzó el máximo histórico de visitas mensuales al sitio Web, con 4,956.

El incremento con respecto al mes inmediato anterior fue de 29.16%; de igual forma comparado con julio de 2011, se contabilizaron 1,355 visitas más; es decir 27.34% más.

El promedio mensual de visitas registradas en los primeros 8 meses de 2012 es de 3,974; mientras que en el mismo periodo del año pasado el promedio de visitas mensuales fue de 3,214.



1. VISITAS

Países de procedencia de las visitas

País	Agosto 2012	
	Absoluto	%
México	4519	91.18%
Colombia	65	1.31%
Argentina	57	1.15%
Estados Unidos	55	1.11%
Guatemala	30	0.61%
Perú	27	0.54%
Ecuador	26	0.52%
Chile	18	0.36%
Panamá	17	0.34%
Otro Países (28)	142	2.87%
Total	4,956	

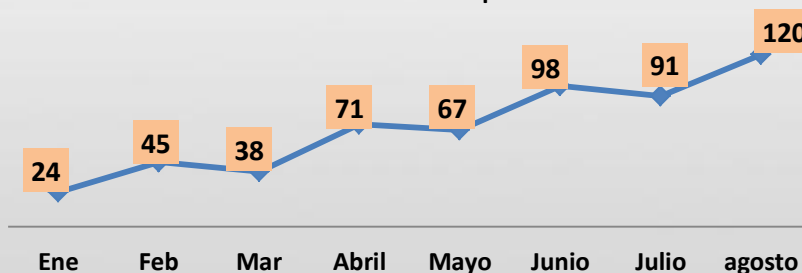
Ciudades de procedencia de las visitas

Ciudad	Agosto 2012	
	Absoluto	%
Tuxtla Gutiérrez	1,990	40.15%
Cd. De México	683	13.78%
Tapachula	184	3.71%
Villahermosa	138	2.78%
Cancún	134	2.70%
San Cristóbal de Las Casas	97	1.96%
Puebla	95	1.92%
Mérida	81	1.63%
Guadalajara	75	1.51%
Otras Ciudades (254)	1,479	29.84%
Total	4,956	

Navegadores usados por los visitantes		
Navegador/Visitas	Agosto 2012	
	Absoluto	%
Internet Explorer	2,007	40.50%
Chrome	1,873	37.79%
Firefox	755	15.23%
Safari	231	4.66%
Opera	29	0.59%
Android Browser	15	0.30%
Opera Mini	14	0.28%
IE with Chrome Frame	10	0.20%
Safari (in-app)	4	0.08%
Otros(6)	18	0.36%
Total	4,956	

Visitas a través de dispositivos móviles		
Móvil/Visitas	Agosto 2012	
	Absoluto	%
Apple iPad	36	30
LG E900 Optimus 7	10	8.33
Apple ipod Touch	9	7.5
RIM Blackberry 8520 Curve	3	2.5
Apple iPhone	2	1.6
Fujitsu T-01C REGZA Phone T-01C	2	1.6
HTC Wildfire	2	1.6
Nokia E5-00 Mystic	2	1.6
RIM BlackBerry 9800 Torch	2	1.6
Otros (22)	52	43.3
Total	120	

Visitas a través de dispositivos móviles



Del total de visitas realizadas al sitio web durante agosto, 2.42% de ellas se hicieron a través de dispositivos móviles. Se registró un aumento del 24.17% con respecto al mes pasado.

Páginas más vistas		
Página	Agosto 2012	
	Absoluto	%
Comité estatal de Información Geográfica y Estadística	2,179	15.27%
Información Estadística	1,526	10.69%
Información Geográfica	1,427	10.00%
Mapas Municipales	887	6.22%
Mapas Temáticos	430	3.01%
Descargas	427	2.99%
Población	370	2.59%
Noticias	370	2.59%
CEIEG	293	2.05%
Otros (662)	6,362	44.58%
Total	14,271	

Durante agosto de 2012 se registró la vista de 14,271 páginas o secciones.

La página de Inicio acumuló el 15.27% de las vistas, seguida de los apartados de Información Estadística con poco más del 10% e Información Geográfica con 10%.

Entre las páginas más vistas también figuran la que contiene los Mapas Municipales, la de Mapas Temáticos y Descargas.

2. FUENTES DE TRÁFICO

Son Hechos
no palabras

Fuentes de Tráfico de Referencia		
Sitios de referencia	Agosto 2012	
	Absoluto	%
google.com.mx	131	2.64%
chiapas.gob.mx	119	2.40%
haciendachiapas.gob.mx	89	1.80%
Agendaonu.chiapas.gob.mx	59	1.19%
paginasprodigy.com.mx	49	0.99%
10.36.5.210	26	0.52%
dgp.chiapas.gob.mx	24	0.48%
by171w.bay171.mail.live.com	22	0.44%
Facebook	22	0.44%
Otros (65)	4,415	89.08%
Total	4,956	

Fuentes de Tráfico		
Fuentes de Tráficos/Visitas	Agosto 2012	
	Absoluto	%
Tráfico de Búsqueda	3503	70.68%
Tráfico de Referencia (vía links)	803	16.20%
Tráfico Directo	642	12.95%
Campañas	8	0.16%
Total	4,956	

El 70.68% de las visitas al sitio fueron generadas por búsquedas en Internet de los usuarios, mientras que 16% accedió al sitio a través de un link proporcionado; finalmente, el 12.95% entró directamente al sitio Web.

Tráfico de búsqueda		
Palabra clave	Agosto 2012	
	Absoluto	%
ceieg	271	5.46%
ceieg chiapas	95	1.92%
Para que sirve la geografía	84	1.69%
www.ceieg. Chiapas.gob.mx	65	1.31%
ceig chiapas	64	1.29%
minuta de trabajo	61	1.23%
Guacamaya	45	0.91%
regiones de chiapas	37	0.75%
mapas municipales	13	0.26%
otros(1,090)	4,224	85.18%
Total	4,956	

La palabra "ceieg" es por mucho la palabra clave con la que más tráfico de búsqueda se ha generado en el mes. Es decir que individualmente es la palabra con la que en las búsquedas en Internet, derivan el mayor número de visitas. Si ésta se suma con "ceieg chiapas", acumulan más del 7% de las visitas provenientes de búsquedas.

3. CONSULTAS DE PRODUCTOS ESTADÍSTICOS



Productos Consultados	Agosto	
	Absoluto	%
Perfiles Municipales	795	38.55%
Prontuario Estadístico	143	6.94%
Línea Basal para el seguimiento y Evaluación de Metas de los ODM para Chiapas	138	6.69%
Línea basal para el seguimiento y evaluación de las metas de los ODM para los municipios de Chiapas	138	6.69%
Resultados de la ENOE para Chiapas	115	5.58%
Perfiles Regionales	115	5.58%
Estadísticas de Trabajadores Asegurados al IMSS	108	5.24%
Análisis de Resultados Definitivos del Censo 2010 para Chiapas	81	3.93%
ENVIPE Chiapas 2011	69	3.35%
Censo de Población y Vivienda 2010 (resultados definitivos)	67	3.25%
IX Censo Ejidal y VIII Censo Agrícola, Ganadero Y forestal	60	2.91%
Anuario Estadístico 2011	57	2.76%
Información de Mujeres y Niños de Sabanilla, Tila, Tumbalá, y Salto de Agua	49	2.38%
Perspectiva Estadística	33	1.60%
Análisis de la EIGH Chiapas 2010	25	1.21%
Censos Económicos 2009	22	1.07%
Conteo de Población y Vivienda 2005	17	0.82%
Total	2,032	

Se registró una disminución de 5.97% en las consultas de los productos estadísticos en agosto, con respecto al mes inmediato anterior (2,161).

Archivos del Banco de Datos Descargables	Agosto	
	Absoluto	%
Resumen estadístico municipal	55	15.90%
Indicadores de población por municipio 2000-2005-2010	30	8.67%
Descripción del ITER 2010	30	8.67%
ITER Chiapas 2010	29	8.38%
Indicadores geográficos por localidad	29	8.38%
Indicadores de los Censos Económicos 2004-2009 a nivel municipal	25	7.23%
Tabulados básicos de la Encuesta de Ingresos y Gasto de los Hogares Chiapas	23	6.65%
Censo Nacional de Gobierno 2011. Seguridad Pública	19	5.49%
Censo Nacional de Gobierno 2011. Administración Pública de la Entidad	15	4.34%
Indicadores de vivienda por municipio 2000-2005-2010	13	3.76%
Censo Nacional de Gobierno 2011. Sistema Penitenciario	12	3.47%
Información Estadística Regional	10	2.89%
Características Sociodemográficas por Localidad, 2010	10	2.89%
Censo Nacional de Gobierno 2011. Justicia Cívica	9	2.60%
Chiapas. Tabulados municipales del Censo Agropecuario 2007	9	2.60%
Características Económicas por Localidad, 2010	9	2.60%
Presentación Censo Nacional de Gobierno 2011	8	2.31%
Características de las Viviendas y Equipamiento por Localidad, 2010	6	1.73%
Información Comparativa por Localidad para los Años 2000 y 2010	5	1.45%
Total	346	



4. CONSULTA DE PUBLICACIONES

Publicaciones consultadas	Agosto 2012	
	Absoluto	%
Segundo Informe de Ejecución del Programa Nacional de Población 2008-2012	108	20.69%
El Ramo 33 en el desarrollo social en México: evaluación de ocho fondos de política pública	95	18.20%
Informe sobre Desarrollo Humano de los Pueblos Indígenas en México 2010	50	9.58%
Informe sobre Desarrollo Humano México 2011	40	7.66%
Informe Técnico del Atlas de Peligros del estado de Chiapas	38	7.28%
Informe sobre Desarrollo Humano 2010 (Mundial)	25	4.79%
Resultados de la estrategia para erradicar la pobreza extrema	25	4.79%
Informe Sobre Competitividad Social México	22	4.21%
Gobierno Indígena y Provisión de servicios en municipios indígenas de Chiapas	20	3.83%
Los ODM en México	19	3.64%
Objetivos de Desarrollo del Milenio. Informe 2011	15	2.87%
Encuesta Nacional Sobre la Discriminación en México	15	2.87%
Evaluación de los Aprendizajes en Aula	12	2.30%
Informe ODM 2012	11	2.11%
Hábitos de los Usuarios en Internet en México	10	1.92%
Informe sobre Desarrollo Mundial 2012 Igualdad de Genero y Desarrollo	9	1.72%
Índice de Desarrollo Humano en México	8	1.53%
Total	522	

Productos Consultados	Agosto 2012	
	Absoluto	%
Mapas Municipales	2,307	32.46%
Mapas Municipales doble carta	2,020	28.42%
Mapas Temáticos de Chiapas	894	12.58%
Geoweb Chiapas 1.0	383	5.39%
Atlas de Chiapas	272	3.83%
Mapas Regionales	250	3.52%
Mapas Regionales Doble Carta	227	3.19%
Carta Geográfica	220	3.10%
Programa de Ordenamiento Territorial	150	2.11%
Mapa Digital de México	112	1.58%
Servicio WMS	102	1.44%
DENUE	60	0.84%
Humedales Potenciales	40	0.56%
Atlas de los Censos Económicos 2009	30	0.42%
Sistema para la Consulta de Información Censal (SCINCE Web)	28	0.39%
Atlas Turístico de México	12	0.17%
Total	7,107	

En agosto se registró un aumento del 18.22% en las consultas de productos geográficos con respecto al mes anterior (5,812).

Los productos más consultados de forma individual fueron Atlas de Chiapas, Mapas Regionales, Geoweb Chiapas 1.0, Mapas Regionales Doble Carta y Carta Geográfica; tomando en cuenta que para la tabla en los casos de Mapas Municipales y Mapas Municipales Doble Carta se suman los 122 municipios, para los Mapas Regionales Doble Carta es la suma de las 15 regiones y Mapas Temáticos la suma de 15 elementos, entre mapas y archivos.

10 Mapas Municipales más descargados en agosto de 2012

Municipios	Agosto 2012	
	Absoluto	Porcentaje
Tonalá	78	3.38%
San Cristóbal de las Casas	67	2.90%
Cintalapa	64	2.77%
Acala	64	2.77%
Las Margaritas	61	2.64%
Chiapa de Corzo	61	2.64%
Comitán de Domínguez	60	2.60%
Villaflores	46	1.99%
Ocosingo	45	1.95%
Acapetahua	28	1.21%
Total (todos los mapas)	2,307	

Consultas a los mapas temáticos

Mapas consultados	Agosto 2012	
	Absoluto	%
Municipios y Regiones	155	17.34%
Listado de Municipios y Claves Geoestadísticas	102	11.41%
Fisiografía	78	8.72%
Principales Localidades y Vías de Comunicación	65	7.27%
Vegetación y Uso de Suelo	65	7.27%
Hidrografía	59	6.60%
Climas	55	6.15%
Áreas Naturales Protegidas	54	6.04%
Hipsometría	52	5.82%
Población Hablante de Lengua Indígena	50	5.59%
Marginación	40	4.47%
Rezago Social	39	4.36%
Desarrollo Humano	39	4.36%
Sitios Turísticos	35	3.91%
Edafología	6	0.67%
Total	894	

Consultas a los documentos en scribd.com		
Mes	Lecturas	Documentos disponibles
Enero	3,453	57
Febrero	3,761	63
Marzo	3,037	71
Abril	2,406	73
Mayo	6,031	78
Junio	3,523	81
Julio	3,407	83
Agosto	3,662	89

Para agosto de 2012 se registró un aumento de 7.48% en el número de lecturas de los documentos subidos a esta plataforma con respecto al mes anterior.

El promedio de lecturas por día durante agosto de 2012 fue de 360; 132 lecturas más en promedio por día respecto a julio (228).

En este mes el tiempo de lectura por documento fue de casi 6 minutos.

El documento con más lecturas fue: **“15 REGIONES DE CHIAPAS, MAYO 2011”** con 708 lecturas.

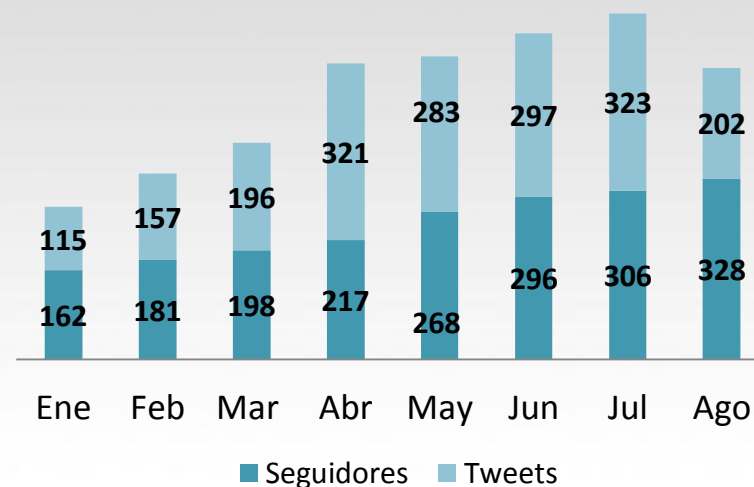
Videos en YouTube 2012		
Videos	Reproducciones agosto	Reproducciones en 2012
Mapas Municipales 2012	13	95
Carta Geográfica (2012)	5	62
Prontuario Estadístico de Chiapas	2	9
Bienvenida al taller de normas técnicas geográficas	1	20
Carta Geográfica de Chiapas y Mapas Municipales (2011)	5	48
Perfiles Municipales 2010	1	10
Encuesta medición IDH	0	13
Sitio Web del CEIEG (2011)	0	3
Introducción al Foto Análisis Espacial de Riesgos	0	20
Total	27	280

7.- ESTADÍSTICAS DE REDES SOCIALES

Estadísticas Twitter 2012

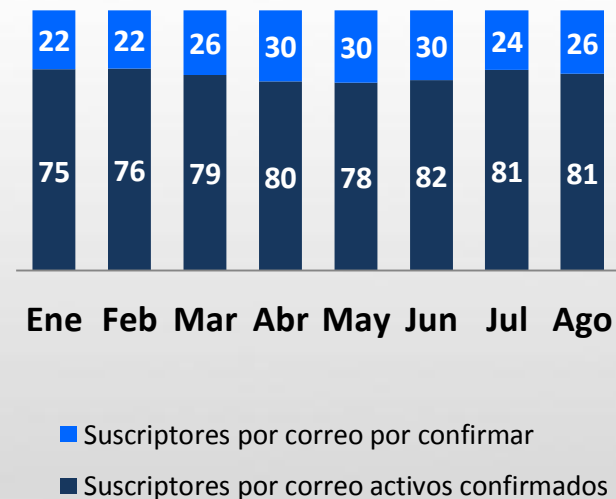
Concepto	Totales	Ene	Feb	Mar	Abr	May	Jun	Jul	Ago
Tweets (mensajes)	1076	106	157	169	321	283	297	323	202*
Tweets promedio por día	9.92	4.4	7.1	6.9	13.9	10.8	13.5	12.9	5.6
Retweets recibidos	304	31	15	49	47	39	65	58	24
Seguidores	306	162	181	198	217	268	295	306	328
Siguiendo a	124	52	58	61	64	87	106	124	134
Menciones	153	11	15	12	36	19	30	30	N/D

* Tweets del 2 de agosto al 6 de septiembre. Fuente: twittercounter.com



Estadísticas feedburner (suscripción por correo) 2012

Concepto	Total	Ene	Feb	Mar	Abr	May	Jun	Jul	Ago
Suscriptores por correo activos confirmados	81	75	76	79	80	78	82	81	81
Suscriptores por correo por confirmar	24	22	22	26	30	30	30	24	26
Alcance promedio*	9.25	7	11	11	8	10	10	11	16
Vistas de ítems (publicaciones)	4,131	930	1,253	974	974	1,246	1,122	1,088	756
Ítems (Publicaciones)	325	53	130	71	71	147	138	115	62



*Número total de personas que ven o dan click en el contenido del feed.