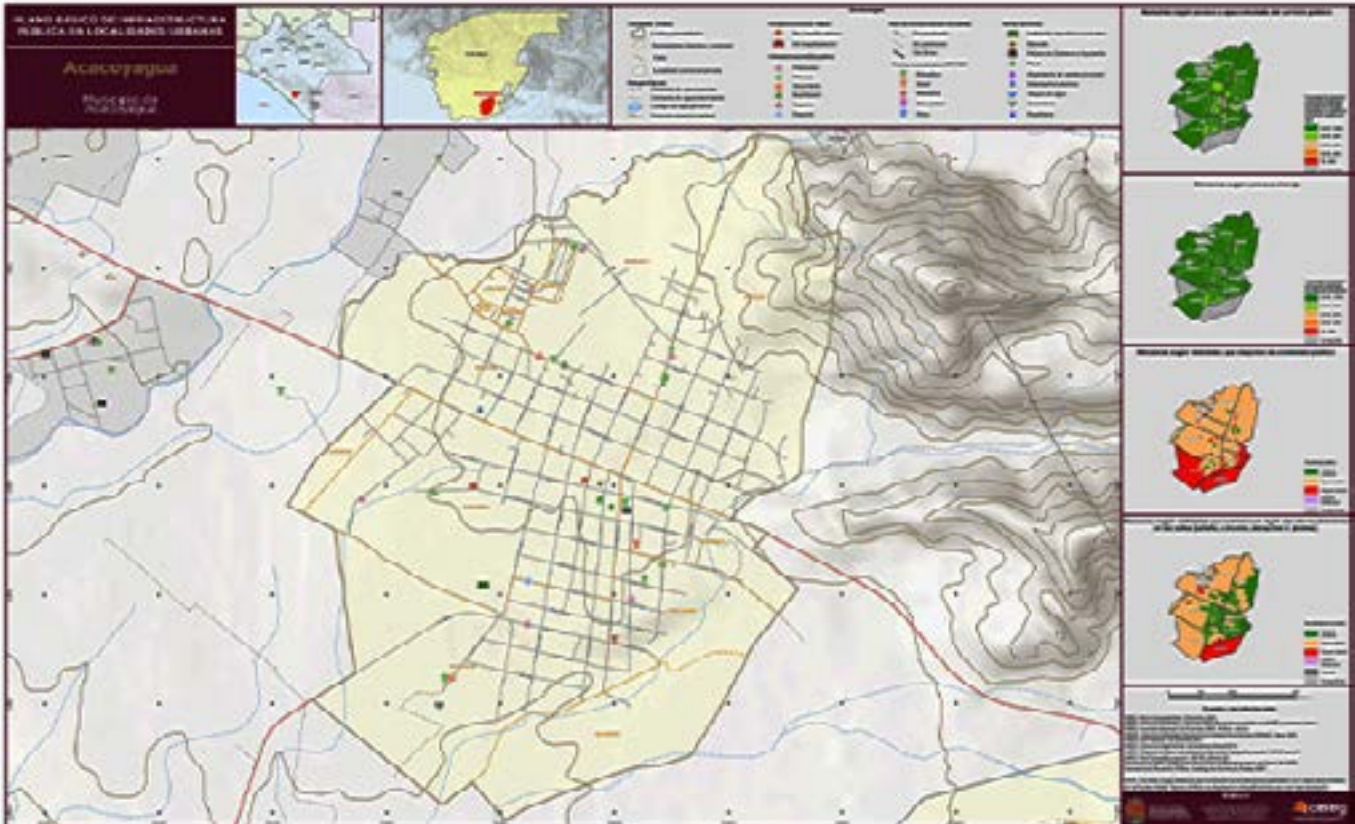


## ***La DIGE presenta nueva edición de los Planos Básicos de Infraestructura Pública Urbana.***



Como parte del proceso de actualización de la oferta de productos que ofrece la DIGE, se han actualizado los Planos Básicos de Infraestructura Pública Urbana, documentos cartográficos de referencia básica, que señalan la existencia y ubicación de infraestructura pública en las localidades urbanas, utilizando como fuente de información los catálogos geo-referenciados publicados por las dependencias responsables de cada rubro, así como la recabada por el INEGI durante el Censo de Población y vivienda 2020. Están editados a una escala de detalle que permite una adecuada legibilidad de la información contenida a nivel de calle.

Para esta actualización, se han editado los planos de las 206 localidades urbanas de la entidad, que comprenden a las cabeceras municipales, así como aquellas localidades que tienen una población de 2,500 o más habitantes. Además, se incluyen mapas temáticos que señalan, a nivel de manzana, el acceso a agua entubada del servicio público, drenaje, alumbrado público y recubrimiento de calles.

La finalidad de estos planos es contar con cartografía que sea de utilidad para las labores de planeación a nivel de localidad urbana, que ofrecen de primera mano y de manera sencilla la existencia y ubicación de servicios e infraestructura básica, en un formato de fácil lectura para el usuario.