



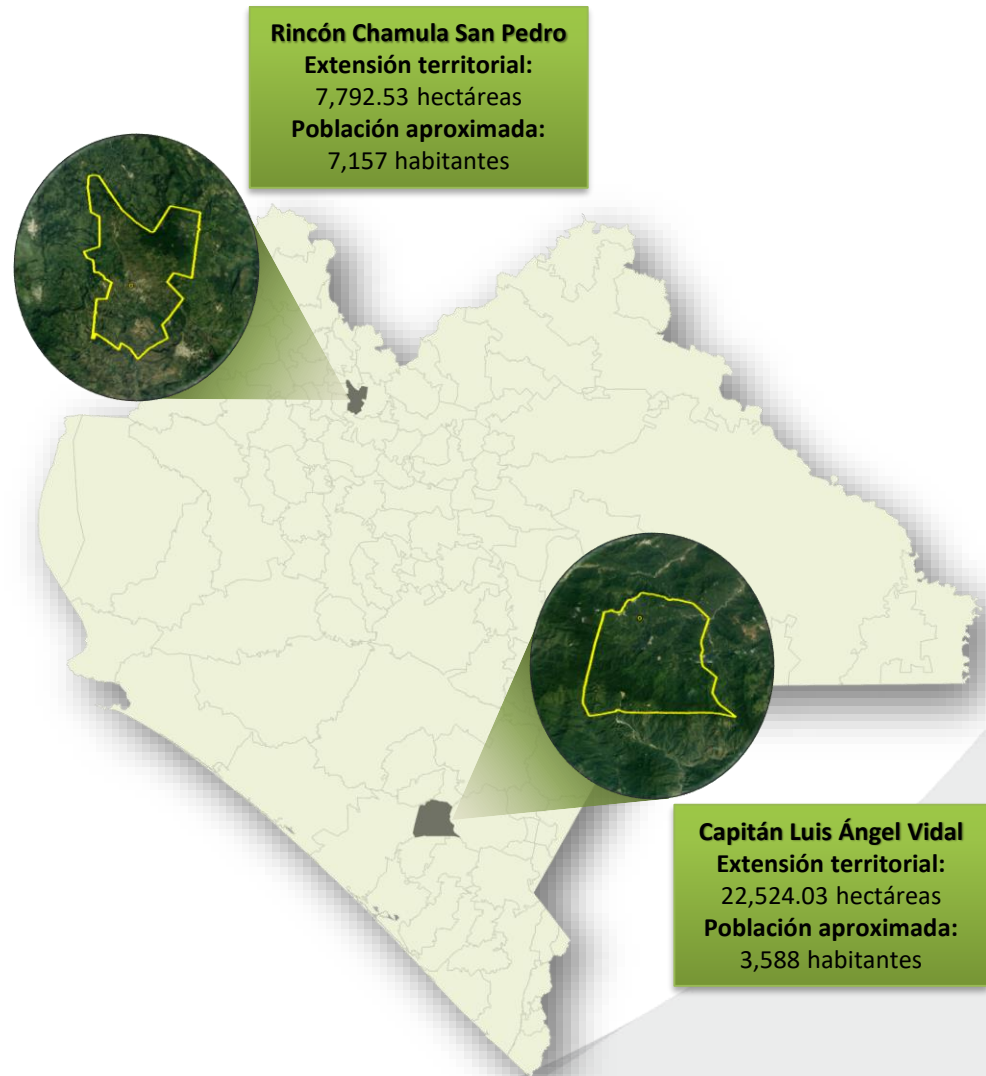
# Cambios en la geografía estatal

Lic. Jesús Pastrana Muller  
Secretaría de Hacienda



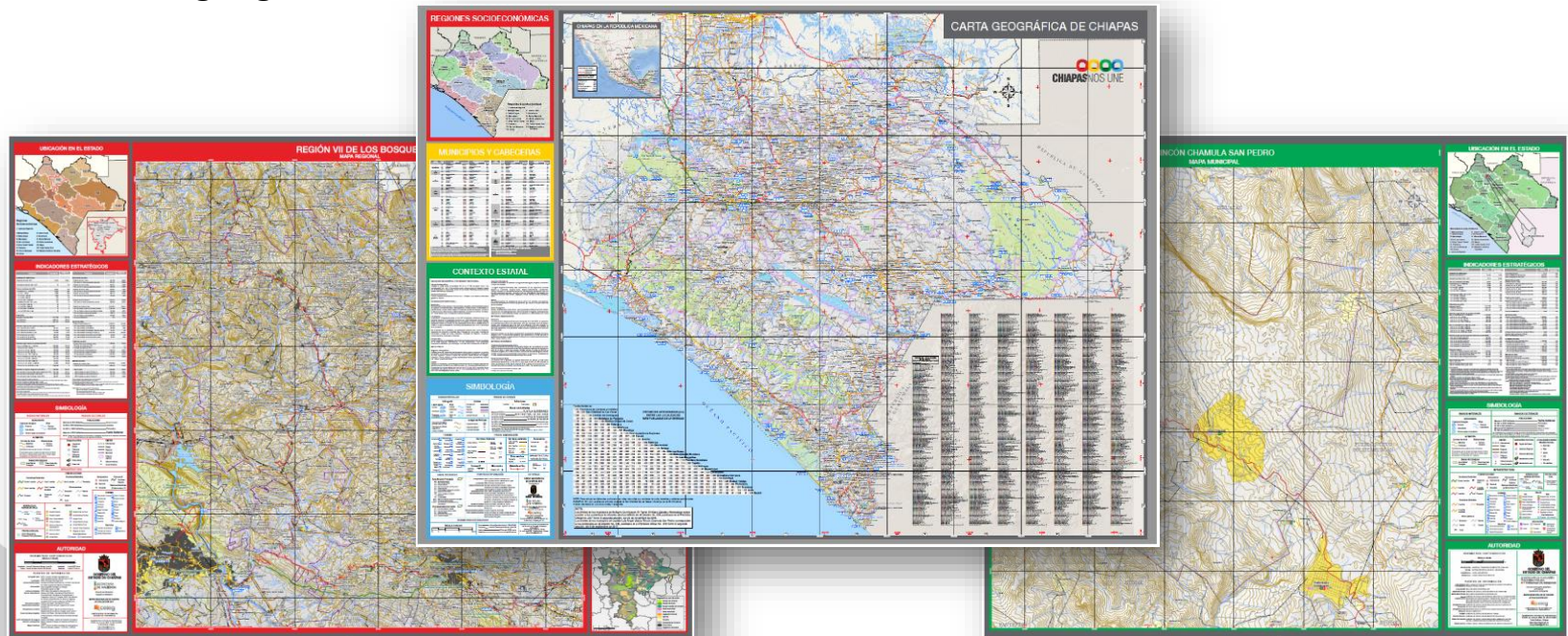


- El 6 de septiembre de 2017 se publicó en el Periódico Oficial el decreto de creación de los municipios **Capitán Luis Ángel Vidal y Rincón Chamula San Pedro**.
- Durante el presente año se colaboró con las autoridades municipales de **Emiliano Zapata, Mezcalapa y El Parral** en las adecuaciones al expediente técnico de su decreto de creación, con lo que ahora se tienen elementos de mayor precisión y actualidad para su correcta delimitación. No se han publicado las adecuaciones en el Periódico Oficial.



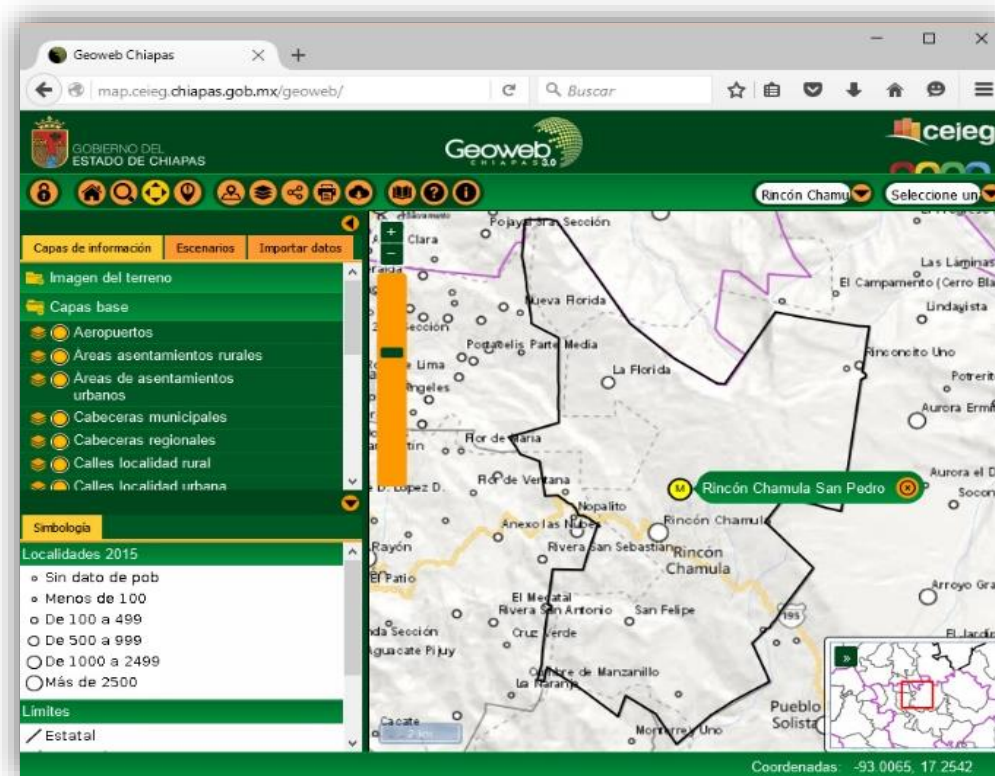
Acorde a éstos cambios en la conformación municipal de Chiapas, se realizó la re-edición de los productos cartográficos en gran formato: **Carta Geográfica de Chiapas, Mapas Municipales y Mapas Regionales.**

Al finalizar el año se tendrá toda la oferta de **cartografía base del CEIEG** actualizada de acuerdo al nuevo marco geográfico estatal.





En **Geoweb Chiapas 3.0** ya es posible consultar las actualizaciones a las coberturas geográficas digitales de **municipios y localidades**, y descargarlas en formato *Shapefile* para aquellos usuarios que requieran explotarla en Sistemas de Información Geográfica (SIGs) de escritorio.





## Resumen:

- Para el año 2010, de acuerdo al Censo de Población, el estado de Chiapas se encontraba integrado por **118 municipios y 20 mil 47 localidades.**
- Con la creación por decreto de los municipios **El Parral, Emiliano Zapata y Mezcalapa** en el año 2012, el número de municipios se elevó a **122 con 20 mil 86 localidades.**
- La última modificación al número de municipios se llevó a cabo en el presente año, en el que se crearon los municipios de  
**Rincón Chamula San Pedro y  
Capitán Luis Ángel Vidal,**  
Actualmente: **124 municipios y 22 mil 418 localidades.**

Lo anterior tiene efectos en la estadística estatal e implicaciones en materia de información y geográfica a nivel municipal y por localidad, puesto que dicha información es de suma importancia para la toma de decisiones.



Al no contar con un “Iter” actualizado (la información más reciente a nivel de localidad es del año 2010), es necesario homologar dicha información con la nueva integración de los municipios y localidades, es decir se asignaron datos de 2010 a localidades y municipios de reciente creación, esto fue a partir de la agregación de los datos de localidades considerándolas en los nuevos municipios.

Un ejemplo del ejercicio mencionado anteriormente se muestra mediante los datos de población de los municipios origen, asignados a los de reciente creación por la agregación de las localidades que los integran.

Datos Iniciales			Datos Homologados					Índice de Rezago social 2010
Municipio Origen	Población Original	# Localidades	Población Final	# Localidades	Municipio de Reciente creación	Población total	# Localidades	
Acala	28,992	208	19,038	105	Emiliano Zapata	9,954	103	Medio
Tecpatán	40,789	423	20,092	244	Mezcalapa	20,697	179	Medio
Villa Corzo	74,766	1,505	60,613	1,424	El Parral	14,153	81	Medio
Pueblo Nuevo Solistahuacán	30,964	86	23,807	78	Rincón Chamula San Pedro	7,157	8	Alto
Siltepec	37,866	193	34,298	161	Capitán Luis Ángel Vidal	3,588	32	Medio